

# ZUNDAPP

CATALOGUE OF SPARE PARTS  
CATALOGUE DE PIÈCES DE RECHANGE

**MC 125**  
**Type 520-52 LJ**

1975





# ZUNDAPP



1975

## CATALOGUE OF SPARE PARTS CATALOGUE DE PIÈCES DE RECHANGE

Type 520-52LJ, engine / moteur 285-20LJ

### MC 125

Colour samples ● Echantillons de couleurs page 28

### Table of Contents

### Planche des Matières

#### Engine

#### Moteur

Page

Casing left

Carter gauche

2

Casing right

Carter droit

3

Casing cover left, kickstarter

Couvercle de carter g., kickstarter

4

Cylinder, crankshaft

Cylindre, vilebrequin

5

Casing cover right, clutch

Couvercle de carter d., embrayage

7

Carburettor, suction socket

Carburateur, tubulure d'aspiration

9

Gearbox, chain pinion

Boîte de vitesses

11

Gear change shaft

Arbre de sélecteur au pied

12

CDI-system

Allumage électronique

13

Exhaust system

Système d'échappement

14

#### Frame

#### Cadre

Frame, damper foot rests

Cadre, carénage, amortisseur de bruit, repose-pieds

15

Telescopic fork, steering set

Fourche télescopique, palier de direction

17

Engine mounting, foot brake, centre prop

Suspension de moteur, frein à pied, béquille

18

Rear fork, chain guard, spring unit

Fourche de roue AR, jambe à ressort

19

Front wheel

Roue AV

21

Rear wheel, chain

Roue AR, chaîne

23

Handlebar, armatures, cables

Guidon, leviers et tirettes de commande, câbles

25

Fairings, strap

Garde-boue, étrier de retenue

26

Fuel tank, bench seat, tool kit

Réservoir, siège, outillage

27

Tin repair varnish, illustration of motorcycle

Vernis pour réparation, illustration de la moto

28



Casing left  
Carter gauche

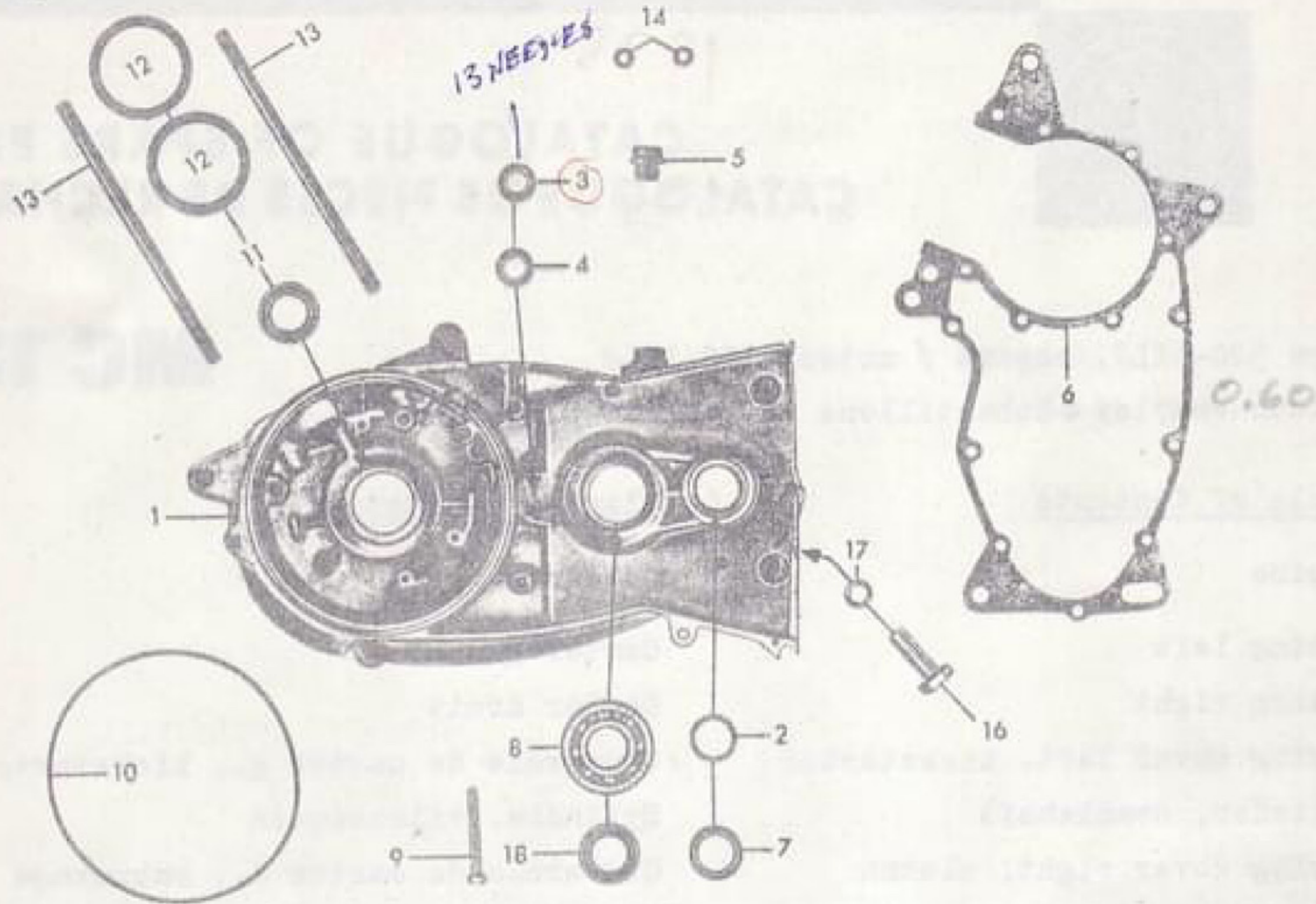


Fig.	Réf. / Order No.	Description	Désignation	Pce.
1-5	285-01.921	Casing left	Carter gauche	1
2	285-01.203	Bearing bush $\phi$ 20	Coussinet $\phi$ 20	1
3	285-01.757 <sup>223</sup>	Needle sleeve 12x20x13	Douille à aiguille 12x20x13	1
4	285-01.224	Washer 12,3x19,9x1	Rondelle 12,3x19,9x1	1
5	281-01.135	Oil filler screw	Ecrou de remplissage d'huile	1
6	285-01.901	Housing gasket when ordering 1 piece, a packet of 5 will be delivered.	Joint pour carter par commande d'un pièce, un paquet de cinq sera livré.	1
7	285-01.204	Shaft seal 20x28x6	Joint d'arbre 20x28x6	1
8	DIN 625 6204 C3	Ball bearing 20x47x14	Roulement à billes 20x47x14	1
9	DIN 84 BM 6x45	Cylinder bolt	Vis cylindrique	2
10	285-01.192	Rubber ring $\phi$ 123	Anneau en caoutchouc $\phi$ 123	1
11	285-01.194 ✓	Shaft seal 20x30x7	Joint d'arbre 20x30x7	1
12	285-01.210	Washer 42x51,9x0,05	Rondelle 42x51,9x0,05	var.
12	285-01.211	Washer 42x51,9x0,1	Rondelle 42x51,9x0,1	var.
12	285-01.212	Washer 42x51,9x0,2	Rondelle 42x51,9x0,2	var.
13	285-01.197	Threaded pin M 8x154	Tige filetée M 8x154	2
14	M 181 z 138	Press-fit bush	Douille d'ajustage	2
16	285-05.208	Screw SW 17	Vis à tenons SW 17	1
17	DIN 7603 A10x13,5	Sealing ring	Bague d'étanchéité	1
18	285-01.183	Shaft seal 20x30x7/1	Joint d'arbre 20x30x7/1	1



Casing right  
Carter droit

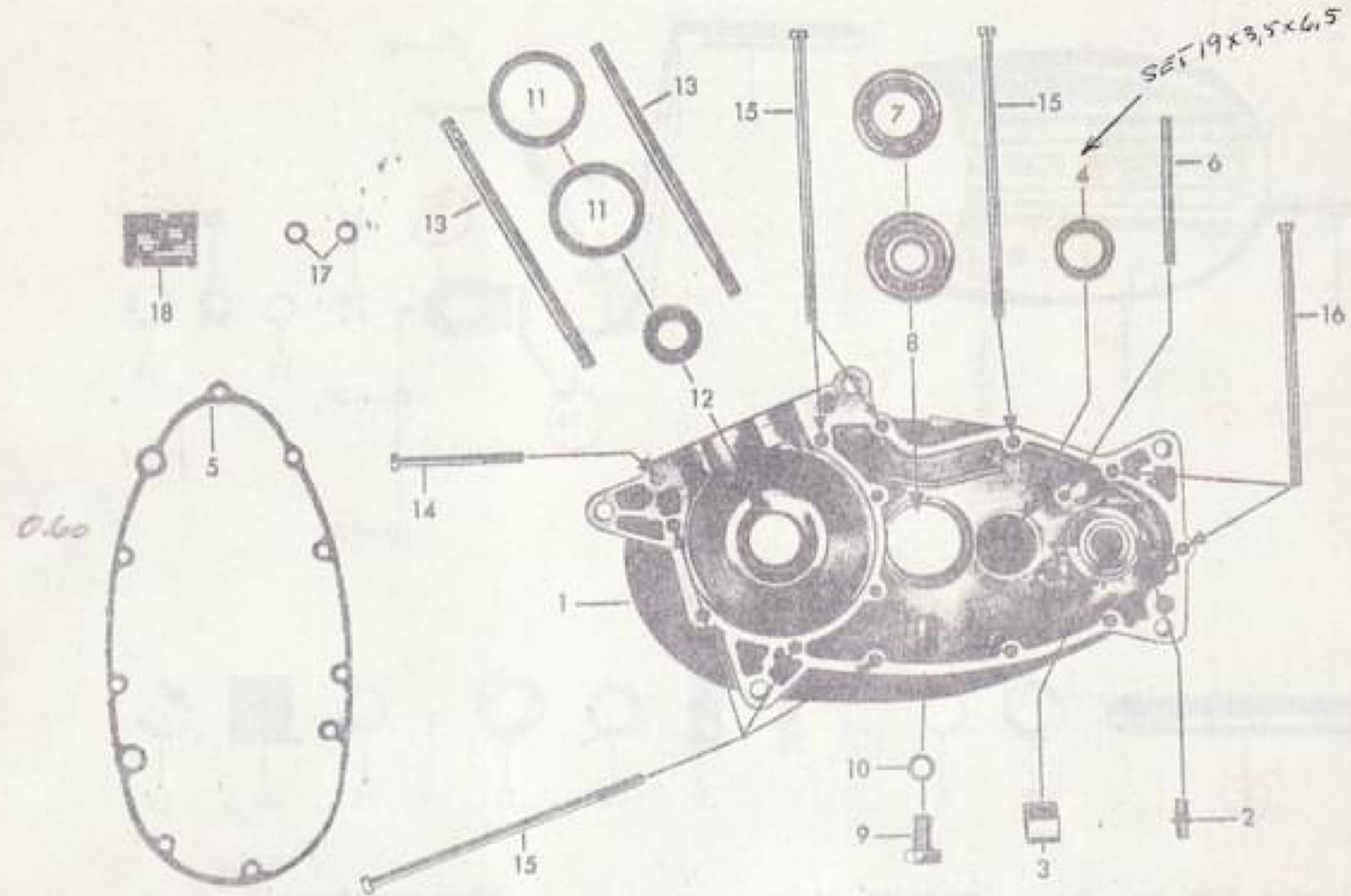


Fig.	Réf. / Order No.	Description	Désignation	Pce.
S 1-4	285-01.919	Casing right without rollers without distance rings	Carter droit sans rouleaux et anneaux de distance	1
2	285-01.164	Stud	Boulon	1
3	267-01.128	Bearing bush $\phi$ 16	Coussinet $\phi$ 16	1
4	285-01.923	Bearing set consisting of: 1 Bearing bush $\phi$ 21,5 19 Rollers 3,5x6,5 1 Distance ring $\phi$ 18 1 Distance ring $\phi$ 19	Jeu de roulement comprenant: 1 Coussinet $\phi$ 21,5 19 Rouleaux 3,5x6,5 1 Anneau de distance $\phi$ 18 1 Anneau de distance $\phi$ 19	1
S 5	285-01.902	Housing gasket When ordering 1 piece, a packet of 5 will be delivered	Joint pour carter par commande d'un pièce, un paquet de cinq sera livré	1
6	DIN 1481 5x80	Clamping sleeve	Douille de serrage	1
7	DIN 625 16005/C3	Ball bearing 25x47x8	Roulement à billes 25x47x8	1
8	DIN 625 6303 /C3	Ball bearing 17x47x14	Roulement à billes 17x47x14	1
9	DIN 933 M 10x18	Oil drain plug	Vis de vidange pour l'huile	1
10	DIN 7603 A10x13,5	Sealing ring	Bague d'étanchéité	1
11	285-01.210	Washer 42x51,9x0,05	Rondelle 42x51,9x0,05	var.
11	285-01.211	Washer 42x51,9x0,1	Rondelle 42x51,9x0,1	var.
11	285-01.212	Washer 42x51,9x0,2	Rondelle 42x51,9x0,2	var.
12	285-01.220	Shaft seal 20x30x8/1	Joint d'arbre 20x30x8/1	1
13	285-01.197	Threaded pin M 8x154	Tige filetée M 8x154	2
14	DIN 84BM6x65x20	Cylinder bolt	Vis cylindrique	1
15	285-01.180	Cylinder bolt M 6 x 154	Vis cylindrique M 6x154	8
16	285-01.181	Cylinder bolt M 6 x 140	Vis cylindrique M 6x140	3
17	M 181 x 138	Press-fit bush	Douille d'ajustage	2
18	247-01.126	Model plate	Plaque minéralogique	1



Casing cover left, kickstarter  
Couvercle de carter gauche, kickstarter

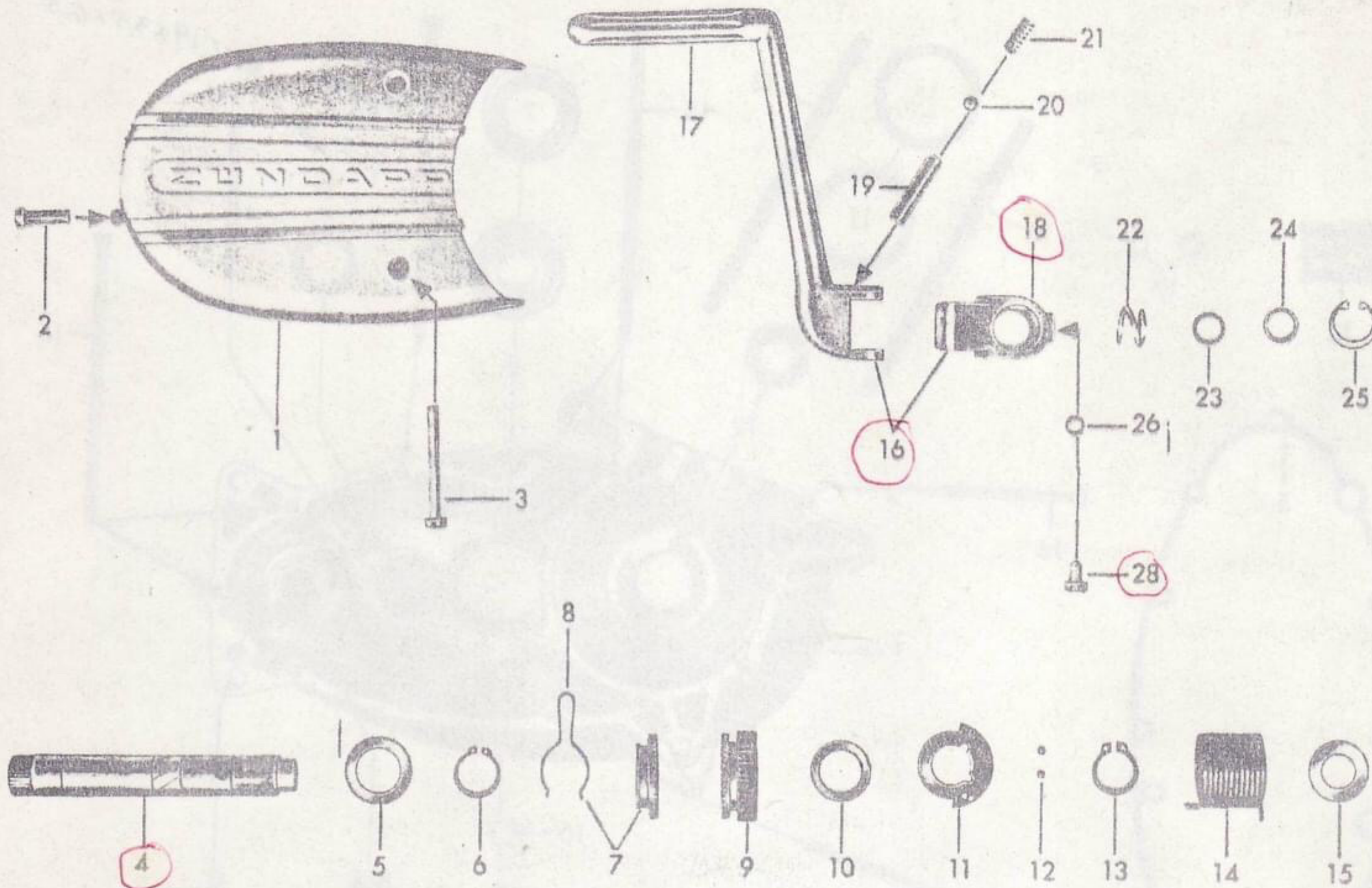


Fig.	Réf./ Order No.	Description	Désignation	Pce.
S 1	285-01.177	Casing cover left	Couvercle de carter gauche	1
S 2	DIN 84 BM 6x22	Cylinder bolt	Vis cylindrique	1
S 3	DIN 84 BM 6x55	Cylinder bolt	Vis cylindrique	2
Z 4	285-05.333	Kickstarter spindle	Arbre de kickstarter	1
S 5	265-05.255	Washer 22,1x32x0,2	Rondelle 22,1x32x0,2	var.
S 5	265-05.257	Washer 22,1x32x0,3	Rondelle 22,1x32x0,3	var.
S 6	DIN 471 20x1,2	Retaining ring	Jonc d'arrêt	1
S 7	267-05.910	Dog cpl.	Entraîneur opl.	1
S 8	267-05.334	Brake spring	Ressort de freinage	1
S 9	285-05.169	Starter gear	Engrenage de démarrage	1
S 10	267-05.312	Washer 20,2x28x1,0	Rondelle 20,2x28x1,0	2
S 10	267-05.310	Washer 20,2x28x0,1	Rondelle 20,2x28x0,1	var.
S 10	267-05.313	Washer 20,2x28x0,5	Rondelle 20,2x28x0,5	var.
S 10	267-05.315	Washer 20,2x28x0,2	Rondelle 20,2x28x0,2	var.
S 11	285-05.209	Starter buffer	Butée kick	1
S 12	DIN 5401 Ø 5	Ball	Bille	2
S 13	DIN 471 20x1,75	Retaining ring	Jonc d'arrêt	1
S 14	285-05.207	Spring	Ressort	1
S 15	265-05.245	Washer 16,2x28x1,0	Rondelle 16,2x28x1,0	1
Z 16	285-05.674	Kickstarter lever cpl.	Levier de kickstarter cpl.	1
S 17	285-05.234	Kickstarter lever single	Levier de kickstarter nu	1
Z 18	285-05.332 <i>NEW</i>	Kickstarter sleeve sing.	Douille nu	1
S 19	DIN 7 8x6x36	Cylinder pin	Goupille cylindre	1
S 20	DIN 5401 Ø 8	Ball	Bille	1
S 21	267-05.319	Compression spring	Ressort de pression	1
S 22	285-05.299	Spring	Ressort	1
S 23	285-05.302	O-ring Ø 12x2	Anneau O Ø 12x2	1
S 25	DIN 472 22x1	Retaining ring	Jonc d'arrêt	1
S 26	DIN 7603A6,5x9,5	Sealing ring	Bague d'étanchéité	1
Z 28	DIN 912 M 8x25	Cylinder bolt	Vis cylindrique	1
S 24	285-05.300	Washer 12,1x16,5x1,0	Rondelle 12,1x16,5x1,0	1



SAME FOR G'S 75

Cylinder, crankshaft  
Cylindre, vilebrequin

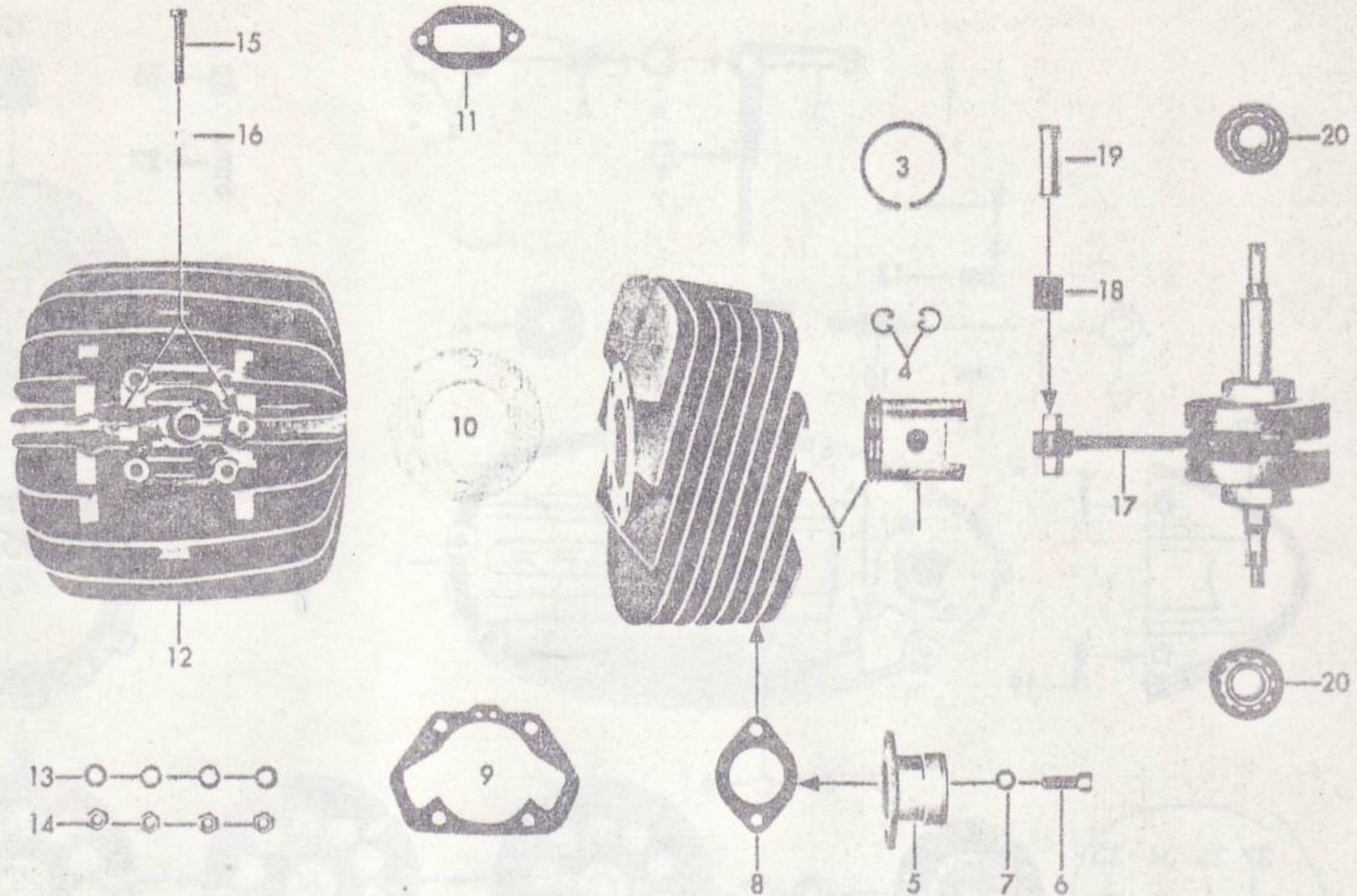


Fig.	Réf. / Order No.	Description	Désignation	Pce.
S 1	285-02.736	Cylinder with piston	Cylindre avec piston	1
S 2	285-02.729	One-ring-piston $\phi$ 54 <u>Different tolerances</u> Indicate tolerance letter being stamped on the cylinder head	Piston cpl. $\phi$ 54 <u>Tolérances différentes</u> Indiquer la lettre de tolérance étant estampée sur la tête du cylindre	1
S 3	285-02.176	L-Piston ring $\phi$ 54x2	Segment de piston "L" $\phi$ 54x2	1
S 4	DIN 73123 15x1,2	Retaining ring	Anneau de retenue	2
S 5	285-02.637	Flange	Bride	1
S 6	DIN 912 M 8x25	Cylinder bolt	Vis cylindrique	2
S 7	DIN 433 8,4	Washer	Rondelle	2
S 8	285-02.162	Gasket	Bague d'étanchéité	1
S 9	285-02.152	Cylinder gasket	Joint de cylindre	1
S 10	285-02.153	Cylinder head gasket	Joint de culasse de cylindre	1
S 11	285-04.108	Gasket for suction socket	Joint pour tubulure d'aspiration	1
S 12	285-02.737	Cylinder head	Culasse de cylindre	1
S 13	DIN 1440 $\phi$ 8	Washer	Rondelle	4
S 14	DIN 934 M 8	Hexagon nut	Ecrou à six pans	4
S 15	DIN 931 M 7x45	Hexagon bolt	Boulon à six pans	2
S 16	DIN 125 A 7,4	Washer	Rondelle	2
S 17	285-03.908 Mc	Crankshaft cpl.	Vilebrequin cpl.	1
S 18	285-03.139	Needle cage 15x19x20	Cage à aiguilles 15x19x20	1
S 19	285-03.120	Piston pin $\phi$ 15	Fourillon de piston $\phi$ 15	1
S 20	285-03.905	Ball bearing 20x52x15 (M20) = 10,55	Roulement à billes 20x52x15	2

285-03.903

CONNECT. ROD Assy 74,50



Casing cover right, clutch  
 Couvercle de carter droite, embrayage

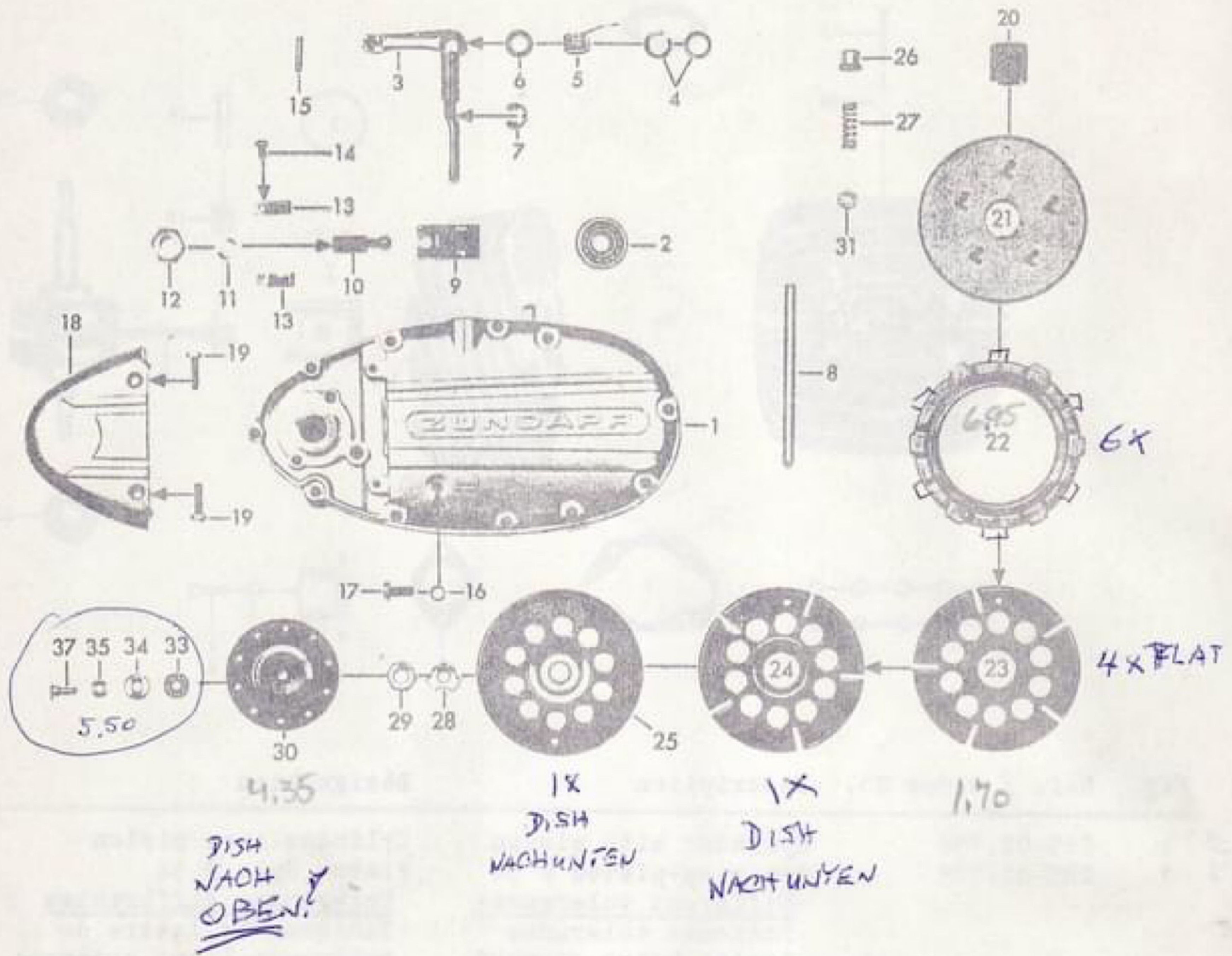




Fig.	Réf. / Order No.	Description	Désignation	Pce.
S 1	285-01.922	Casing cover right	Couvercle de carter droit	1
S 2	DIN 625 6201 C3	Ball bearing 11x32x10	Roulement à billes 11x32x10	1
S 3	265-06.602	Clutch lever	Levier d'embrayage	1
S 4	281-06.114	Washer 0,2 mm thick	Rondelle 0,2 mm	1
S 4	281-06.115	Washer 0,5 mm thick	Rondelle 0,5 mm	var.
S 5	265-06.112	Spring	Ressort de torsion	1
S 6	405-15.388	Sealing ring	Bague d'étanchéité	1
S 7	DIN 6799 8	Retaining washer	Anneau de retenue	1
S 8	285-05.325	Bolt with groove	Goujon de guidage	1
S -	DIN 471 8x0,8	Retaining ring	Jonc d'arrêt	1
S 9	265-06.104	Clutch tongue	Langue d'embrayage	1
S 10	265-06.106	Set screw	Vis de réglage	1
S 11	DIN 7603 A10x13,5	Sealing ring	Bague d'étanchéité	1
S 12	DIN 936 M 10x1	Hexagon nut	Ecrou à six pans	1
S 13	265-06.109	Retaining spring	Ressort de retenue	2
S 14	DIN 84 AM 4x6	Cylinder bolt	Vis cylindrique	2
S 15	DIN 1481 3x12	Dowel	Boulon de tension	1
S 16	DIN 7603 A6x10	Sealing ring	Bague d'étanchéité	1
S 17	DIN 85 AM 6x12	Oval-head screw	Vis à tête goutte de suif	1
S 18	285-01.105	Connector cap?	Capot de raccordement	1
S 19	DIN 964 AM 5x20	Oval-head screw	Vis à tête goutte de suif	2
S 20	285-06.101	Pinion	Pignon	1
S 21	285-06.603	Retaining plate	Disque de retenue	1
S 22	281-06.166	Disk	Lamelle	6 ✓
S 23	265-06.130	Clutch plate	Disque d'embrayage	4
S 24	265-06.131	Clutch plate	Disque d'embrayage	1
S 25	265-06.127	Cover plate	Disque de recouvrement	1
S 26	261-06.155	Spring sleeve	Douille à ressort	10
S 27	285-06.107	Clutch spring	Ressort d'embrayage	10
S 28	284-06.104	Retaining sheet	Plaque de retenue	1
S 29	265-06.202	Hexagon nut	Ecrou à six pans	1
S 30	285-06.108	Thrust plate	Plaque de pression	1
S 31	DIN 934 M 4	Hexagon nut	Ecrou à six pans	5
S 33	285-06.115	Needle bearing 10x24	Roulement à aiguille 10x24	1
S 34	285-06.116	Washer 10x24x1	Rondelle 10x24x1	1
S 35	285-06.111	Washer 10,1x18x0,1	Rondelle 10,1x18x0,1	1
S 35	285-06.112	Washer 10,1x18x0,2	Rondelle 10,1x18x0,2	var.
S 35	285-06.113	Washer 10,1x18x0,4	Rondelle 10,1x18x0,4	var.
S 35	285-06.114	Washer 10,1x18x0,8	Rondelle 10,1x18x0,8	var.
S 37	285-06.605	Thrust pin	Goupille de pression	1



Carburettor, suction socket  
 Carburateur, tubulure d'aspiration

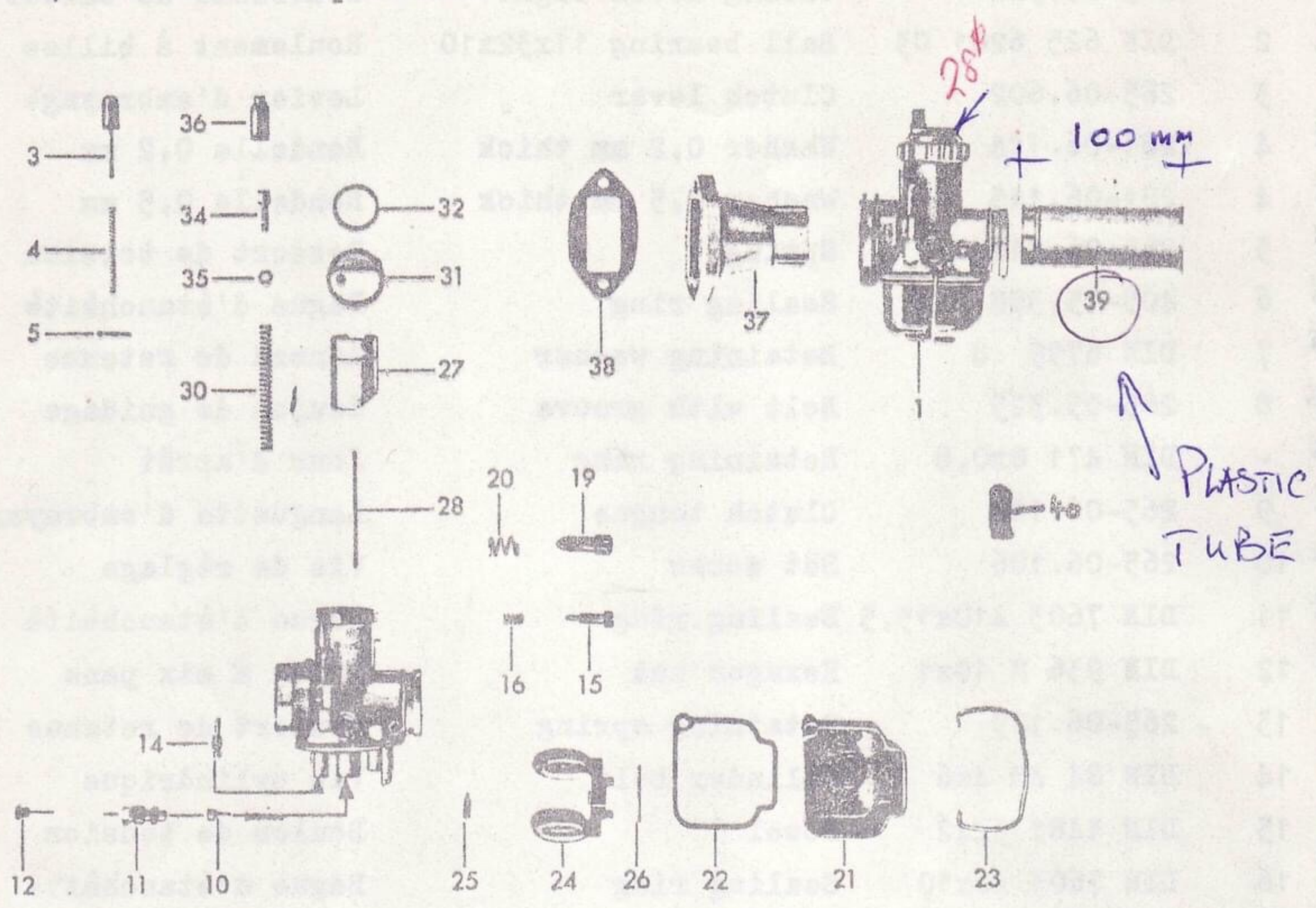




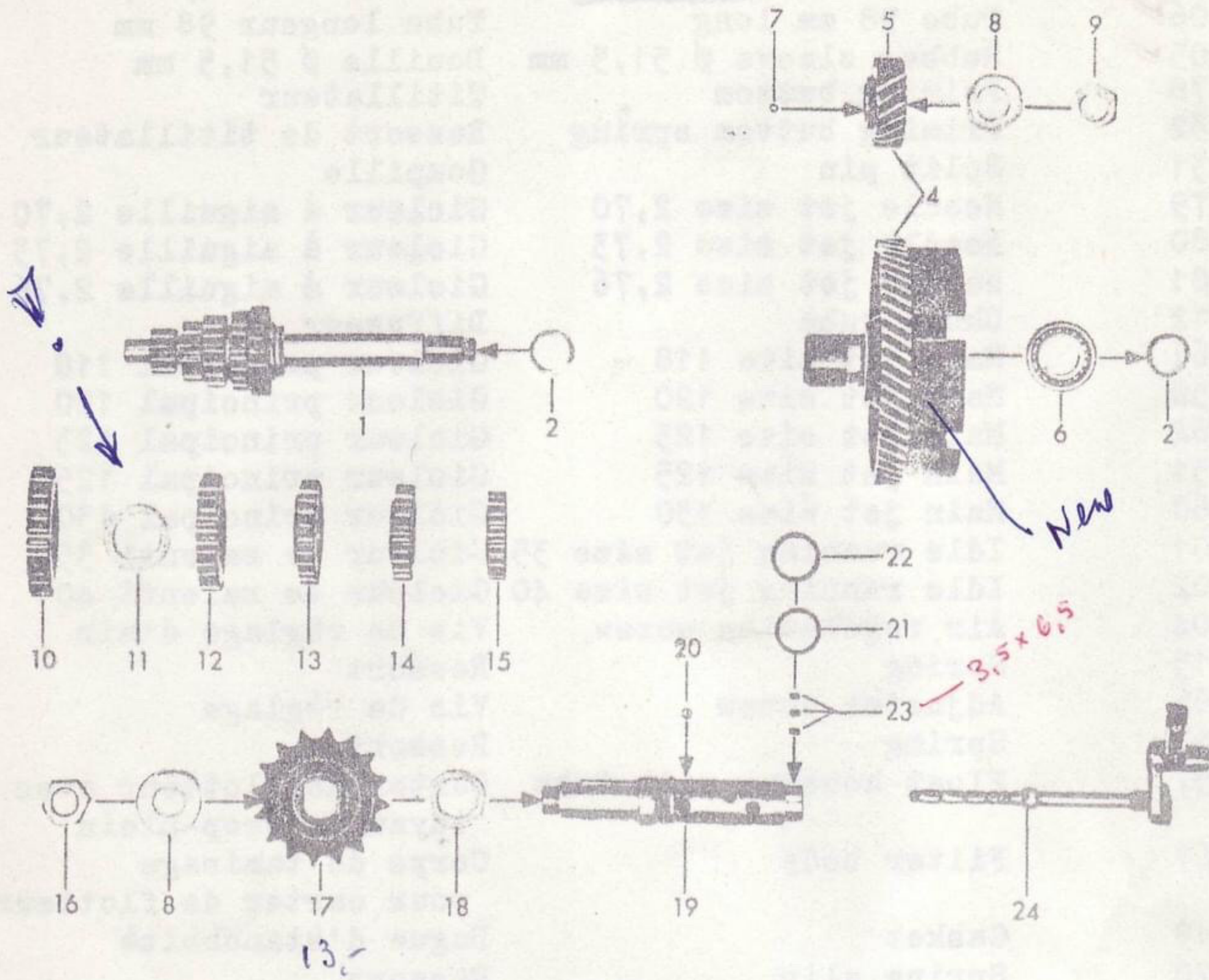
Fig.	Réf. / Order No.	Description	Désignation	Pce.
N 1	285-04.737	Carburettor (84/28/108)	Carburateur 84/28/108	1
N -	285-04.206 ✓	Tube 98 mm long	Tube longueur 98 mm	1
N -	285-04.205 ✓	Rubber sleeve Ø 51,5 mm	Douille Ø 51,5 mm	1
3	285-04.978	Priming button	Titillateur	1
4	251-04.932	Priming button spring	Ressort de titillateur	1
5	251-04.931	Split pin	Goupille	1
10	285-04.979	Needle jet size 2,70	Gicleur à aiguille 2,70	var.
10	285-04.980	Needle jet size 2,73	Gicleur à aiguille 2,73	1
10	285-04.981	Needle jet size 2,76	Gicleur à aiguille 2,76	var.
11	285-04.912	Choke tube	Diffuseur	1
12	285-04.961	Main jet size 118	Gicleur principal 118	var.
12	285-04.950	Main jet size 120	Gicleur principal 120	var.
12	285-04.964	Main jet size 123	Gicleur principal 123	1
12	285-04.951	Main jet size 125	Gicleur principal 125	var.
12	285-04.960	Main jet size 130	Gicleur principal 130	var.
14	285-04.901	Idle running jet size 35	Gicleur de ralenti 35	var.
14	285 04.902	Idle running jet size 40	Gicleur de ralenti 40	1
15	220-04.904	Air regulation screw	Vis de réglage d'air	1
16	285-04.915	Spring	Ressort	1
19	285-04.946	Adjuster screw	Vis de réglage	1
20	285-04.917	Spring	Ressort	1
21	285-04.957	Float housing with tube	Carter de flotteur avec tuyau de trop-plein	1
--	285-04.967	Filter body	Corps de tamisage pour carter de flotteur	1
22	285-04.919	Gasket	Bague d'étanchéité	1
23	285-04.920	Spring clip	Ressort	1
24	285-04.921	Float	Flotteur	1
25	285-04.977	Float needle with clip	Aiguille de flotteur avec étrier	1
26	285-04.923	Pin	Tige	1
27	285-04.982	Gas slide	Volet de gaz	1
28	285-04.983	Jet needle	Aiguille de gicleur	1
30	285-04.986	Slide spring	Ressort de volet	1
31	285-04.989	Cover plate	Plaque de couvercle	1
32	285-04.990	Rubber sealing ring	Joint	1
34	267-04.938	Adjuster screw	Vis de réglage	2
35	251-04.927	Lock nut	Ecrou	2
36	517-17.111	Rubber sleeve	Douille en caoutchouc	2
--	285-04.984	Retaining plate	Plaquette de retenue	1
--	285-04.985	Spring plate	Disque de ressort	1
--	285-04.988	Slide spring short	Ressort de volet	1
--	281-04.905	Fixation screw	Vis de fixation	2
S 37	285-04.974	Suction socket with rubber sleeve	Tubulure d'aspiration avec douille en caoutchouc	1
S 38	285-04.108	Gasket for suction socket	Joint pour tuyau d'aspiration	1
--	DIN 433 6,4	Washer	Rondelle	2
--	DIN 934 M 6	Hexagon nut	Ecrou à six pans	2
S 39	285-04.185	Tube	Tube	1
Z 40	285-04.987 284	Gas slide	Volet de air	1
--	DIN 3017 LA 40-60	Clamping clip	Collier de tuyau	2

Some illustration are not identical with the parts

Quelques pièces ne sont pas identiques avec les illustrations



Gearbox, chain pinion  
Boîte de vitesses



S = SAME AS 1974





Fig.	Réf. / Order No.	Description	Désignation	Pce.
S 1	285-05.637	Drive shaft	Arbre principal	1
S 2	265-05.178	Washer 17,1x23x0,05	Rondelle 17,1x23x0,05	var.
S 2	265-05.177	Washer 17,1x23x0,1	Rondelle 17,1x23x0,1	var.
S 2	265-05.176	Washer 17,1x23x0,2	Rondelle 17,1x23x0,2	var.
S 2	265-05.175	Washer 17,1x23x0,5	Rondelle 17,1x23x0,5	var.
S 2	265-05.179	Washer 17,1x23x0,8	Rondelle 17,1x23x0,8	var.
S 4	285-05.903	Clutch wheel cpl.	Roue d'embrayage cpl.	1
-	285-05.330	Needle cage K17x21x13	Cage à aiguilles K17x21x13	1
S 5	286-05.102	Pinion single	Pignon nu	1
S 6	DIN 625 6003	Ball bearing 17x35x10	Roulement à billes 17x35x10	1
S 7	DIN 5401 Ø 5	Ball	Bille	2
S 8	276-05.198	Washer 15,2x30x0,75	Rondelle 15,2x30x0,75	2
S 9	285-05.151	Hexagon nut M 15x1 lefthand	Ecrou à six pans filet à gauche	1
S 10	285-05.243	Gear wheel 1st speed 34t	Engrenage 1ère vit. 34 dents	1
S 11	265-05.256	Washer 22,1x32x0,1	Rondelle 22,1x32x0,1	var.
S 11	265-05.255	Washer 22,1x32x0,2	Rondelle 22,1x32x0,2	var.
S 11	265-05.257	Washer 22,1x32x0,3	Rondelle 22,1x32x0,3	var.
S 12	285-05.242	Gear wheel 2nd speed 26t	Engrenage 2ème vit. 26 dents	1
S 13	285-05.241	Gear wheel 3rd speed 24t	Engrenage 3ème vit. 24 dents	1
S 14	285-05.239	Gear wheel 4th speed 23t	Engrenage 4ème vit. 23 dents	1
S 15	285-05.237	Gear wheel 5th speed 19t	Engrenage 5ème vit. 19 dents	21
S 16	276-05.119	Hexagon nut M 15x1 righthand	Ecrou à six pans M 15x1 filet à droit	1
S 17	285-05.286	Chain pinion 12 teeth	Pignon de chaîne 12 dents	var.
S 17	285-05.199	Chain pinion 13 teeth	Pignon de chaîne 13 dents	1
S 17	285-05.200	Chain pinion 14 teeth	Pignon de chaîne 14 dents	var.
S 17	285-05.201	Chain pinion 15 teeth	Pignon de chaîne 15 dents	var.
S 18	<del>265-05.202</del> 285-05-279 " 16 "	Washer 20,2x28x0,1	Rondelle 20,2x28x0,1	var.
S 18	267-05.315	Washer 20,2x28x0,2	Rondelle 20,2x28x0,2	var.
S 18	267-05.312	Washer 20,2x28x1,0	Rondelle 20,2x28x1,0	1
S 19	285-05.609	Selector shaft	Axe baladeur	1
S 20	278-05.101	Ball Ø 7	Bille Ø 7	20
S 21	281-05.152	*Distance ring Ø 18	*Anneau de distance Ø 18	1
S 22	281-05.153	*Distance ring Ø 19	*Anneau de distance Ø 19	1
S 23	285-05.334	*Roller DIN 5402 3,5x6,5	*Rouleau DIN 5402 3,5x6,5	19
S 24	285-05.673	Pull cotter cpl.	Clavette coulissante cpl.	1

\*see also bearing set  
page 3, ill. No. 4

\*voir également jeu de joint  
page 3, fig. no. 4



Gear change shaft  
Arbre de sélecteur au pied

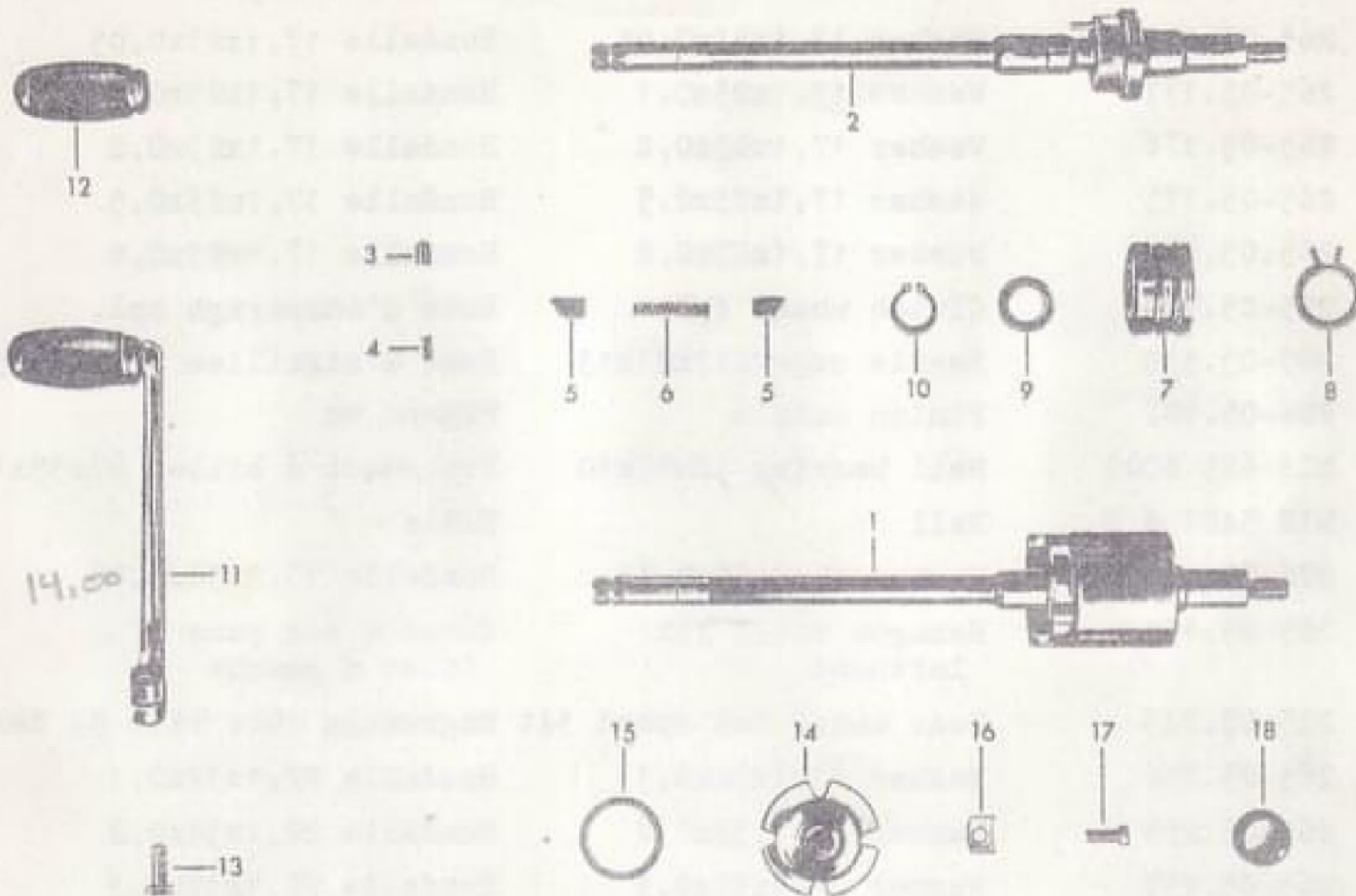


Fig.	Réf. / Order No.	Description	Désignation	Pce.
S 1	285-05.723	Gear change shaft cpl.	Arbre de sélecteur au pied	1
S 2	285-05.667	Gear change shaft single	Arbre de sélecteur au pied	1
S 3	267-05.125	Bolt	Boulon	1
S 4	267-05.126	Compression spring	Ressort de pression	1
S 5	285-05.307	Latch	Cliquet	2
S 6	267-05.585	Spring	Ressort	1
S 7	285-05.310	Pawl guide rail	Butoir de cliquet	1
N -	DIN 660 2,6x6	Rivet	Rivet	1
S 8	278-05.100	Return spring	Ressort de rappel	1
S 9	267-05.244	Washer 16,2x22,8x0,1	Rondelle 16,2x22,8x0,1	var.
S 10	DIN 471 16x1	Retaining ring	Jonc d'arrêt	1
S 11 ✓	283-05.716 NEW	Foot shift lever	Levier de sélecteur	1
S 12	616 z 25	Rubber sleeve	Douille en caoutchouc	1
S 13	DIN 933 M 6x16	Hexagon bolt	Boulon à six pans	1
S 14	267-05.112	Setting bell	Cloche de réglage	1
S 15	285-05.322	O-ring $\phi$ 30	Anneau O $\phi$ 30	1
S 16	267-05.113	Shim	Plaquette d'appui	2
S 17	DIN 920 M 6x15	Oval-head screw	Vis à tête goutte de suif	2
S 18	267-05.130	Rubber cap	Capuchon en caoutchouc	1







Exhaust system  
Système d'échappement

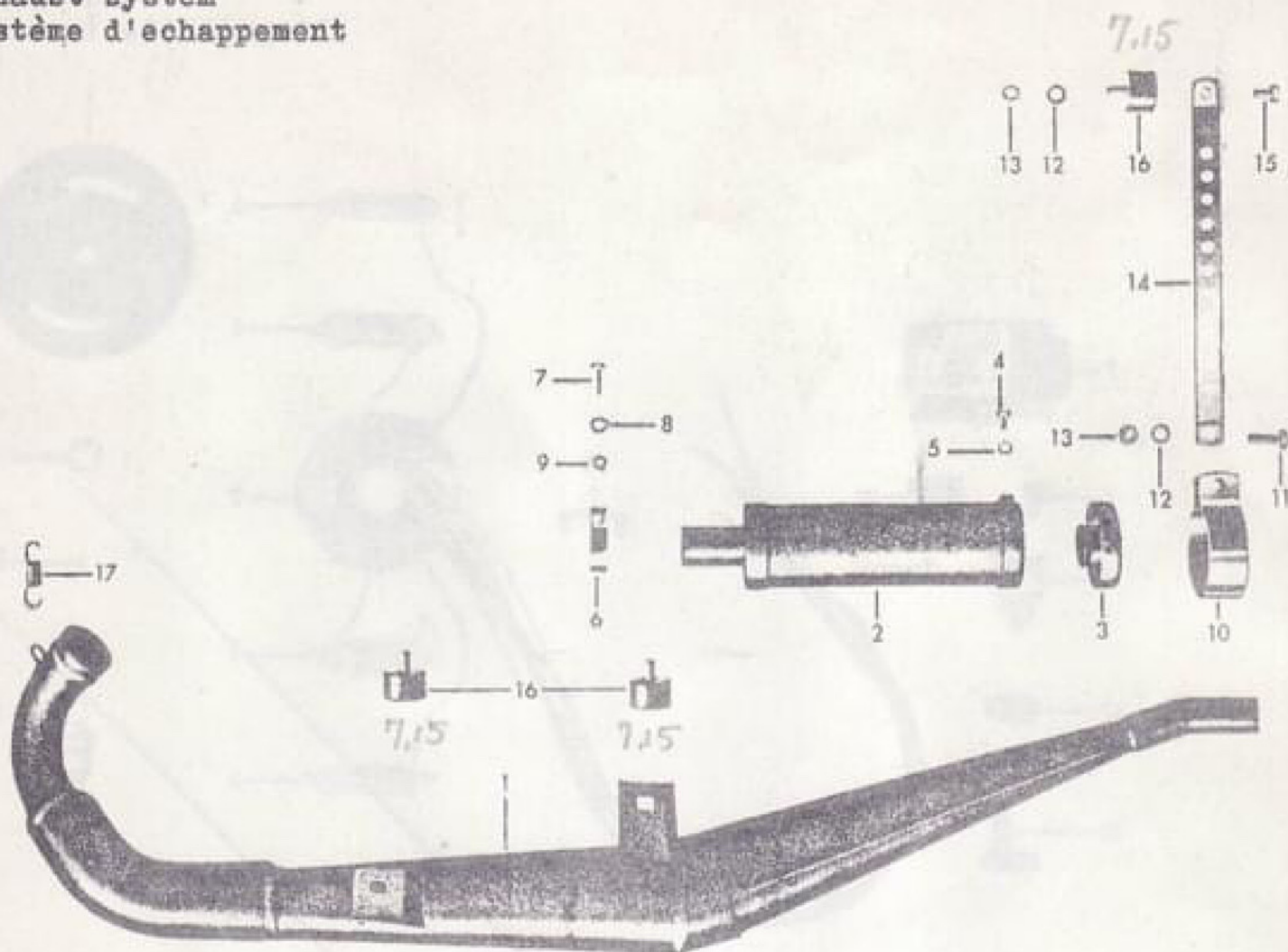


Fig.	Réf. / Order No.	Description	Désignation	Pce.
1	520-22.625	Exhaust silencer	Silencieux	1
2	520-22.718	Muffler	Amortisseur spécial	1
3	520-22.623	Cap	Capuchon	1
-	520-22.148	Pressed article	Pièce façonnée	1
4	DIN 933 M 6x10	Hexagon bolt	Boulon à six pans	1
5	DIN 6797 A 6,4	Toothed washer	Rondelle dentée	1
6	423-22.106	Pipe clip	Collier de tuyau	1
7	DIN 933 M 6x20	Hexagon bolt	Boulon à six pans	1
8	DIN 127 B 6	Spring washer	Bague de ressort	1
9	DIN 934 M 6	Hexagon nut	Ecrou à six pans	1
10	517-22.104	Exhaust clip	Collier de silencieux	1
11	DIN 933 M 8x22	Hexagon bolt	Boulon à six pans	1
12	DIN 127 B 8	Spring washer	Rondelle dentée	7
13	DIN 934 M 8	Hexagon nut	Ecrou à six pans	4
14	520-22.151	Bar	Barre	1
15	DIN 933 M 8x12	Hexagon bolt	Boulon à six pans	3
--	DIN 9021 A 8,4	Washer	Rondelle	2
16	520-10.288	Swing suspension buffer	Amortisseur à bras oscill.	3
17	517-15.127	Draw spring	Ressort de traction	2
--	520-22.114	Asbestos cord $\varnothing$ 1,5 264 mm long	Corde en aniante $\varnothing$ 1,5 longueur 264 mm	1



Frame, damper foot rests  
Cadre, carénage, amortisseur de bruit, repose-pieds

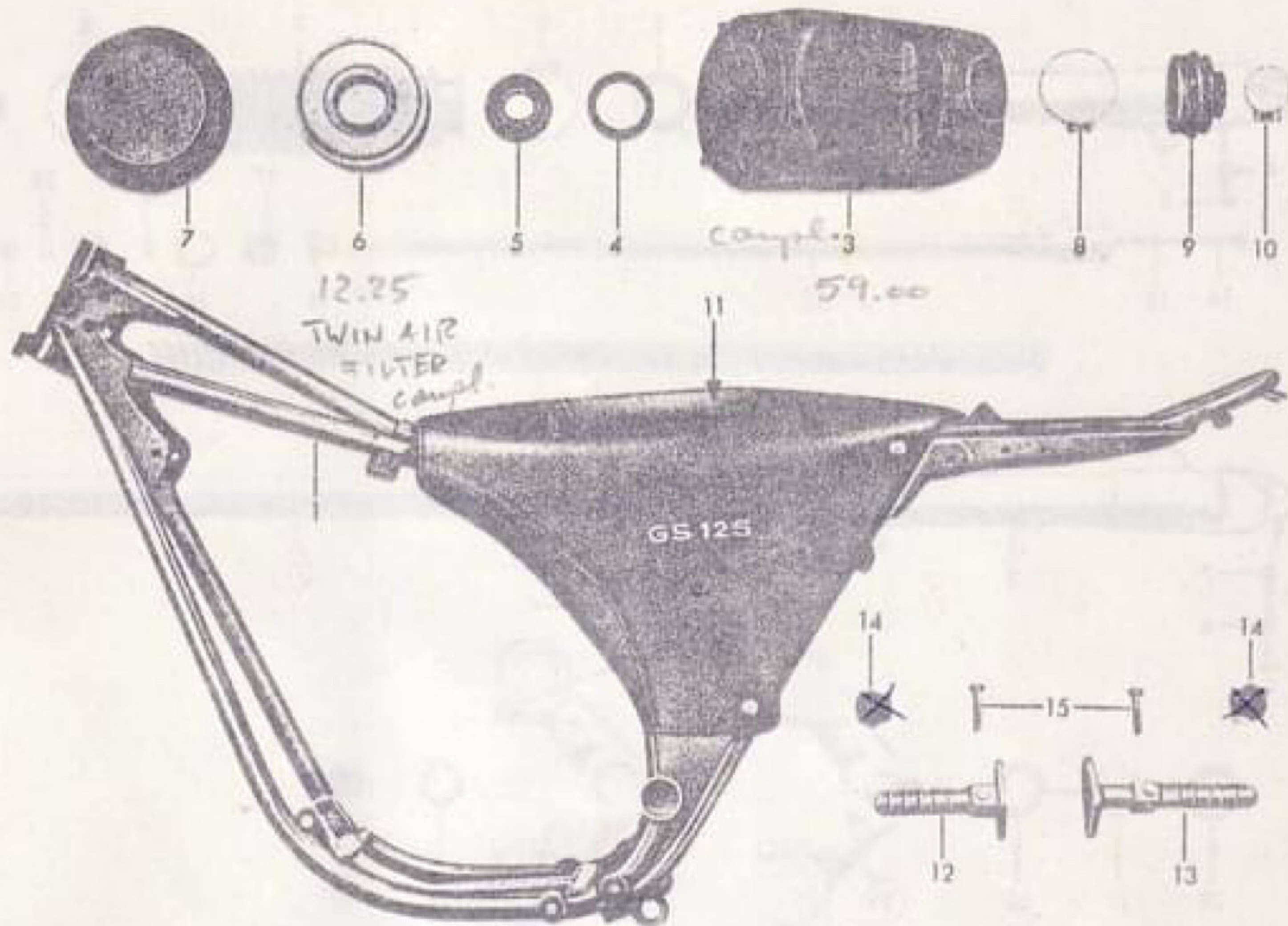


Fig.	Réf. / Order No.	Description	Désignation	Pce.
MC.1	✓ 520-10.676 (1975)	*Frame without cover	*Cadre sans carénage MC 125	1
-	520-10.361	Bush plastic $\phi$ 8,2 <i>Haltelub</i>	Bouille plastique $\phi$ 8,2	2
N 3	✓ 520-10.721 <i>NAO</i>	Noise damper cpl. <i>5.technical</i>	Amortisseur de bruit cpl.	1
4	520-10.379 <i>+</i>	Sealing ring $\phi$ 59	Bague d'étanchéité $\phi$ 59	1
5	520-10.324 <i>+</i>	Sealing ring $\phi$ 34,8	Bague d'étanchéité $\phi$ 34,8	1
Z 6	✓ 520-10.720 <i>"</i>	TWIN-AIR-Filter	TWIN-AIR-Filtre	1
Z 7	520-10.901 <i>+</i>	Filter cover cpl.	Couvercle de filtre cpl.	1
U -	DIN 7971BZ4,2x6,5	Cylinder bolt	Vis cylindrique	1
-	DIN 7971BZ4,2x9,5	Cylinder bolt	Vis cylindrique	6
8	DIN 3017 LA60-80	Clamping clip	Collier de tuyau	1
U 9	520-10.317 ✓	Bellow	Soufflet	1
10	DIN 3017 LA40-60	Clamping clip	Collier de tuyau	1
11	✓ 520-10.673	Cover for MC 125	Carénage MC 125	1
12	520-10.253	Snap fastener	Bouton de pression	4
13	DIN 84 AM 4x6	Cylinder bolt	Vis cylindrique	4
14	520-14.731	Foot rest left	Repose-pieds gauche	1
15	520-14.732	Foot rest right	Repose-pieds droit	1
16	<del>520-14.241</del>	<del>Rubber sleeve</del>	<del>Manchon</del>	2
17	DIN 931 M8x42x22	Hexagon bolt	Boulon à six pans	2
18	561-17.111	Locking nut M 8	Ecrou de blocage M 8	2
19	DIN 127 B 10	Spring washer	Rondelle à ressort	2
20	DIN 934 M 10	Hexagon nut	Ecrou à six pans	2
21	435-10.900	Model plate	Plaque minéralogique	1
22		indicate frame No.	indiquer le no. du cadre	1
23	DIN 1476 2x5	Pin	Clou	2

\*state colour

Some illustration are not identical with the parts

\*indiquer la couleur

Quelques pièces ne sont pas identiques avec les illustrations



Telescopic fork, steering set  
Fourche télescopique, palier de direction

8.70

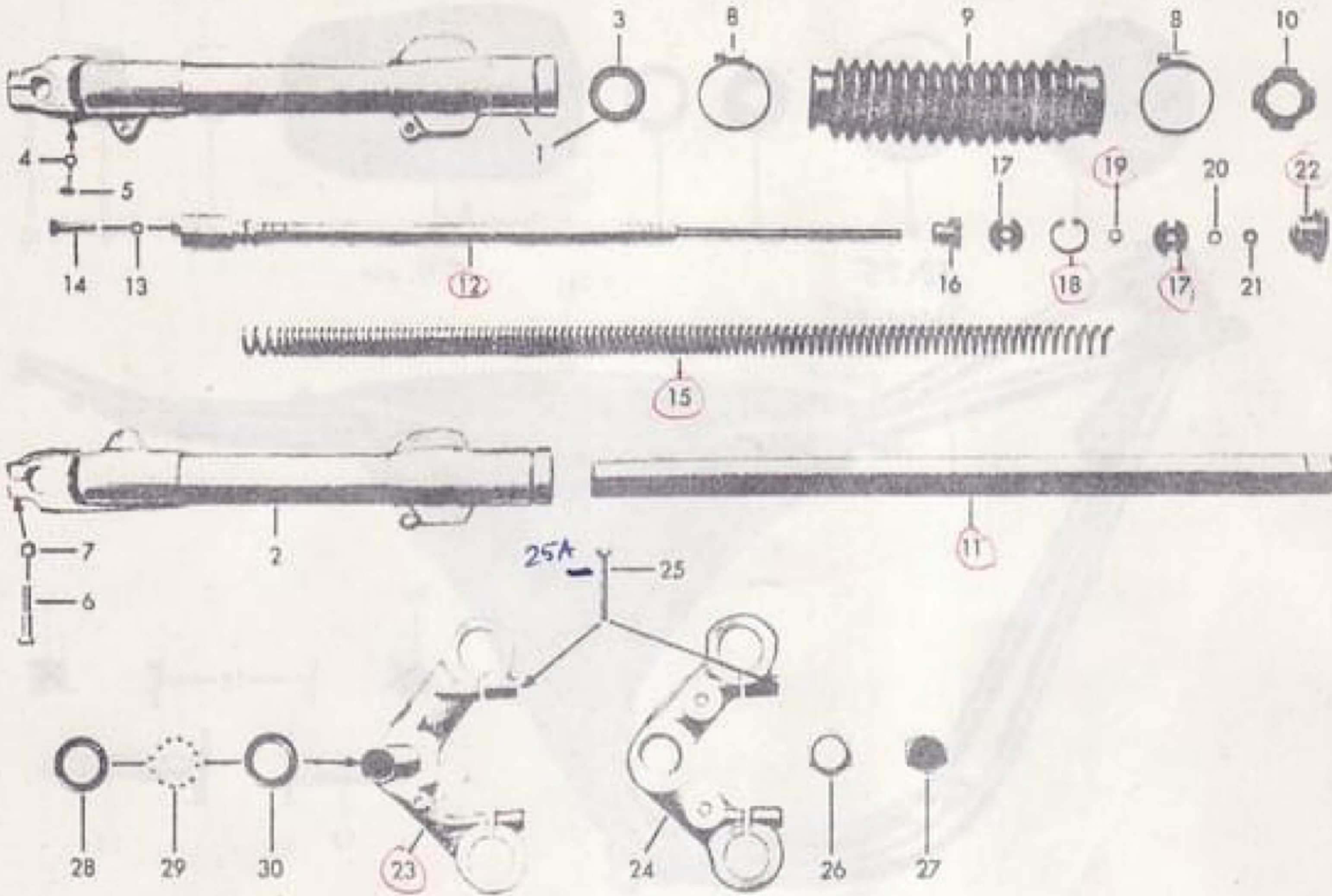




Fig.	Réf. / Order No.	Description	Désignation	Pce.
S 1	520-12.721 ✓	Fork breaking right cpl.	Pièce coulissante de fourche droite cpl.	1
S 2	520-12.720 ✓	Fork breaking left cpl.	Pièce coulissante de fourche gauche cpl.	1
N 3	520-12.226 ✓	Shaft seal QH 32x42G2/51	Joint d'arbre QH 32x42	2
N 4	DIN 7603 A 6x10 ✓	Sealing ring	Bague d'étanchéité	2
S 5	DIN 933 M 6x12 ✓	Hexagon bolt	Boulon à six pans	2
S 6	DIN 931 M 8x40 ✓	Hexagon bolt	Boulon à six pans	2
N -	DIN 125 A 8,4 ✓	Washer	Rondelle	2
S 7	561-17.111 ✓	Locking nut M 8	Ecrou de blocage M 8	2
N 8	DIN 3017 LA 32-50	Clamping clip	Collier de serrage	4
N 9	517-12.198 <i>New</i>	Bellow	Soufflet	2
S 10	520-12.257 ✓	Rubber ring	Anneau en caoutchouc	2
N 11	521-12.613 <i>New</i>	Fork tube	Tube de fourche	2
N 12	520-12.666 <i>New</i>	Damper complete	Amortisseur cpl.	2
S --	DIN 1481 4x10	Clamping sleeve	Douille de serrage	2
S 13	520-12.271	Rubber ring	Anneau en caoutchouc	2
S --	DIN 433 A 6,4	Washer	Rondelle	2
S 14	DIN 912 M 6x30	Cylinder bolt	Vis cylindrique	2
N 15	520-12.283 <i>New</i>	Compression spring	Ressort de pression	2
S 16	520-12.272 ✓	Spring support	Support de pression	2
N 17	521-12.126 <i>New</i>	Washer 6,1x25,75x3	Rondelle 6,1x25,75x3	4
N 18	DIN 472 26x1,2 <i>New</i>	Retaining ring	Jonc de fermeture	2
N 19	521-12.145	Washer 6,6x11,8x1	Rondelle 6,6x11,8x1	2
S 20	DIN 127 B 6	Spring washer	Bague de ressort	2
S 21	DIN 934 M 6	Hexagon nut	Ecrou à six pans	4
N 22	521-12.156	Locking screw SW 36	Vis de fermeture SW 36	2
N 23	520-12.648 ✓	Fork connection bottom	Joint de fourche bas	1
S 24	520-12.204 ✓	Fork connection top	Joint de fourche haut	1
S 25	DIN 933 M 7x50	Hexagon bolt	Boulon à six pans	2
S 25A	DIN 137 B 7	Spring washer	Rondelle à ressort	2
S 26	519-12.110 ✓	Cone nut	Ecrou conique	1
S 27	520-12.143	Locking nut	Ecrou de serrage	1
S 28	1871 z 156 ✓	Fork bearing race	Cuvette de fourche	2
S 29	DIN 5401 Ø 6	Ball	Bille	36
S 30	1871 z 155 ✓	Frame bearing race	Cuvette de cadre	2



Engine mounting, foot brake, centre prop  
 Suspension de moteur, frein à pied, béquille

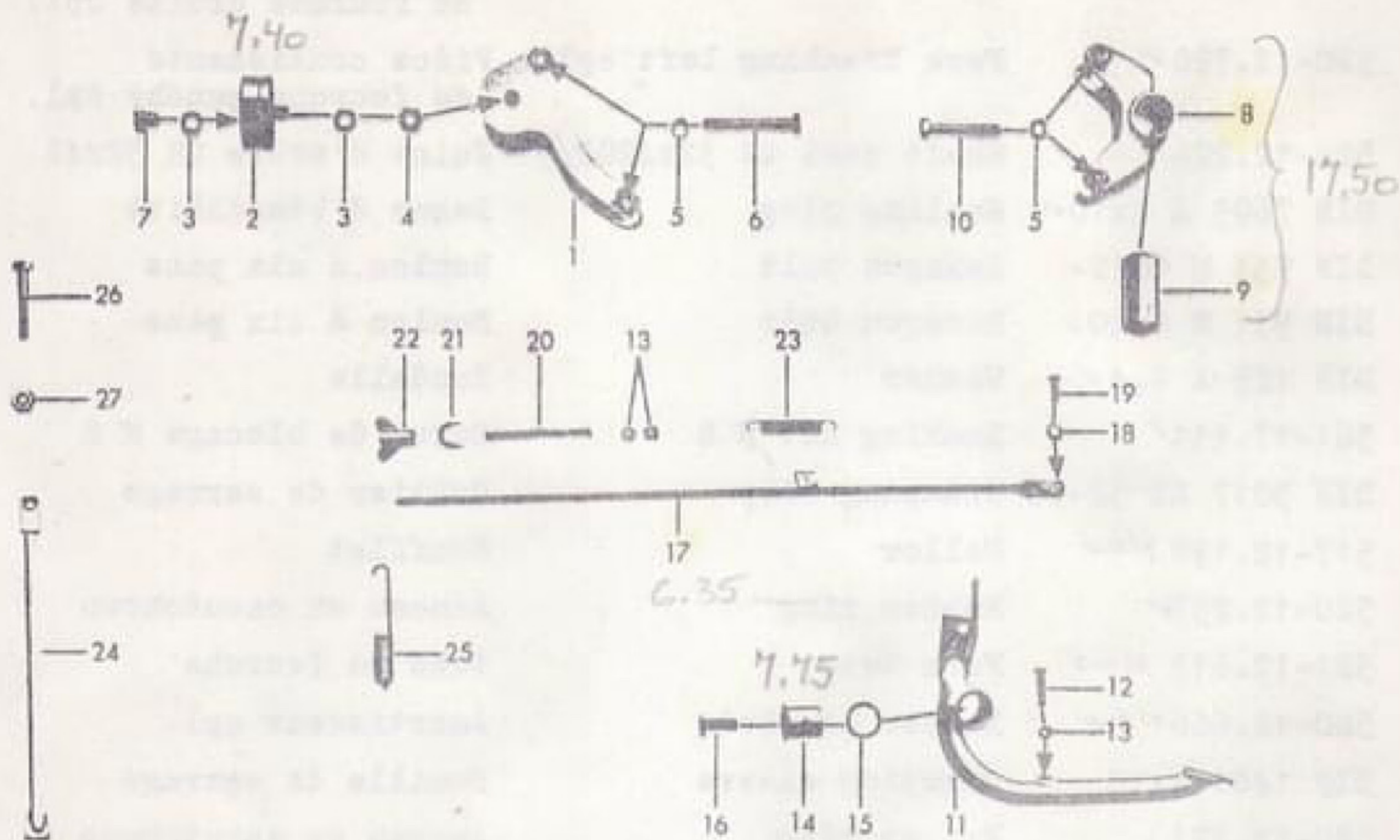


Fig.	Réf. / Order No.	Description	Désignation	Pce.
1	520-18.615✓	Engine support	Support de moteur	1
2	520-18.613✓	Rubber-metal buffer	Silent-bloc	2
3	DIN 127 B 10✓	Spring washer	Rondelle à ressort	4
4	DIN 934 M 10✓	Hexagon nut	Ecrou à six pans	2
5	DIN 127 B 8✓	Spring washer	Rondelle à ressort	5
6	DIN 931 M 8x70✓	Hexagon bolt	Boulon à six pans	2
7	DIN 933 M 10x12✓	Hexagon bolt	Boulon à six pans	1
8+9N	520-18.703✓	Engine mounting rear	Suspension de moteur AR	1
9	520-14.628✓	Elastic bush	Douille élastique	1
-	520-18.118	Washer 23x38x4,5	Rondelle 23x38x4,5	2
10	DIN 931 M 8x55✓	Hexagon bolt	Boulon à six pans	2
11	520-17.609✓	Foot brake lever	Levier de frein à pied	1
12	DIN 933 M 6x22✓	Hexagon bolt	Boulon à six pans	1
13	DIN 934 M 6✓	Hexagon nut	Ecrou à six pans	1
14	520-17.179✓	Bearing sleeve	Douille de palier	1
15	520-17.141✓	Ring	Anneau	2
16	DIN 931 M 8x35✓	Hexagon bolt	Boulon à six pans	1
17	520-17.636, New	Brake linkage (LONGER)	Tringlerie de frein	1
18	DIN 125 A 6,4✓	Washer	Rondelle	1
19	519-17.106✓	Pin	Goujon	1
20	519-17.110✓	Spring	Ressort	1
21	433-17.100✓	Retaining sheet	Disque de protection	1
22	428-17.103✓	Wing nut	Ecrou à oreilles	1
23	517-17.103✓	Pull spring	Ressort de traction	1
24	520-21.620✓	Prop (S; de stand)	Béquille	1
25	517-21.109✓	Spring "	Ressort	1
26	DIN 931 M10x40✓	Hexagon bolt	Boulon à six pans	1
27	519-15.119✓	Locking nut M 10	Ecrou à six pans M 10	1
--	DIN 7346 3x12	Clamping sleeve	Douille de serrage	1



Rear fork, chain guard, spring unit  
Fourche de roue AR, jambe à ressort

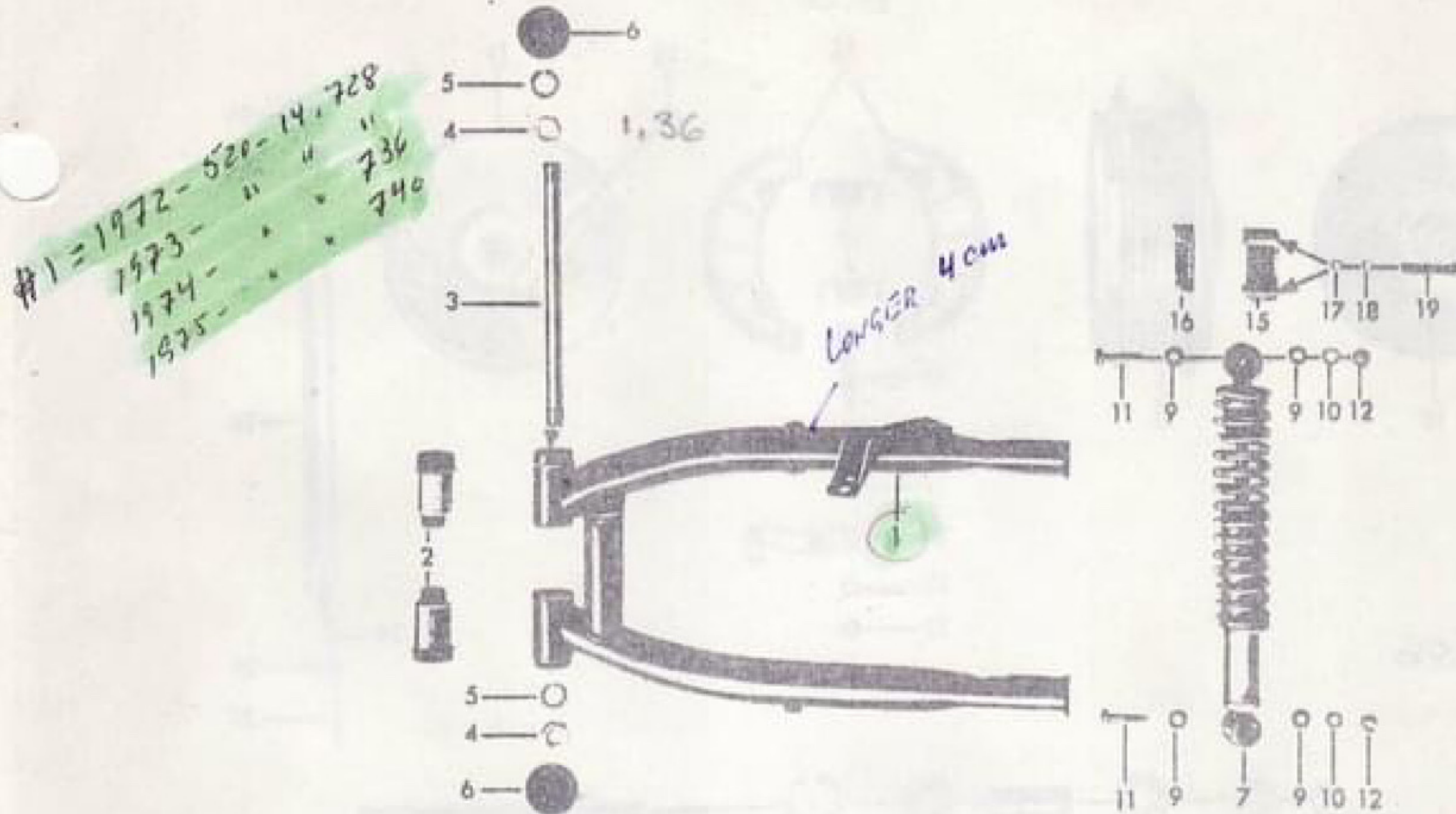


Fig.	Réf. / Order No.	Description	Désignation	Pce.
1	520-14.740 <i>New</i>	*Rear fork	*Fourche de roue AR cpl.	1
2	520-14.627 ✓	Elastic bush	Douille élastique	2
3	520-14.216 ✓	Arle	Essieu	1
4	520-14.217 ✓	Nut	Ecron	2
5	DIN 127 B 16 ✓	Spring washer	Rondelle à ressort	2
6	520-14.237 ✓	Cap	Capuchon	2
7	520-14.734 ✓	Spring unit cpl.	Jambe à ressort cpl.	2
-	520-14.733 ✓	Chock absorber single	Amortisseur de chocs nu	2
-	520-14.266 ✓	Draw spring single	Ressort de pression	2
9	DIN 125 A 8,4 ✓	Washer	Rondelle	4
10	DIN 137 B 8 ✓	Spring washer	Rondelle à ressort	4
11	DIN 931 M 8x35 ✓	Hexagon bolt	Boulon à six pans	4
12	561-17.111 ✓	Locking nut M 8	Ecroi de blocage M 8	5
15	510-18.218 ✓	Chain guide	Guidage de chaîne	1
16	520-18.617 ✓	Plate	Plaque	1
17	DIN 125 A 6,4 ✓	Washer	Rondelle	2
18	DIN 127 B 6 ✓	Spring washer	Rondelle à ressort	2
19	DIN 931 M 6x45 ✓	Hexagon bolt	Boulon à six pans	2

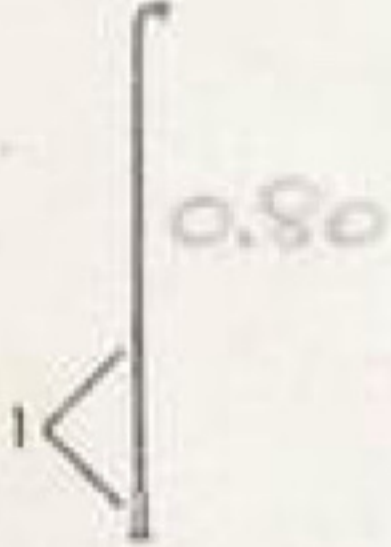
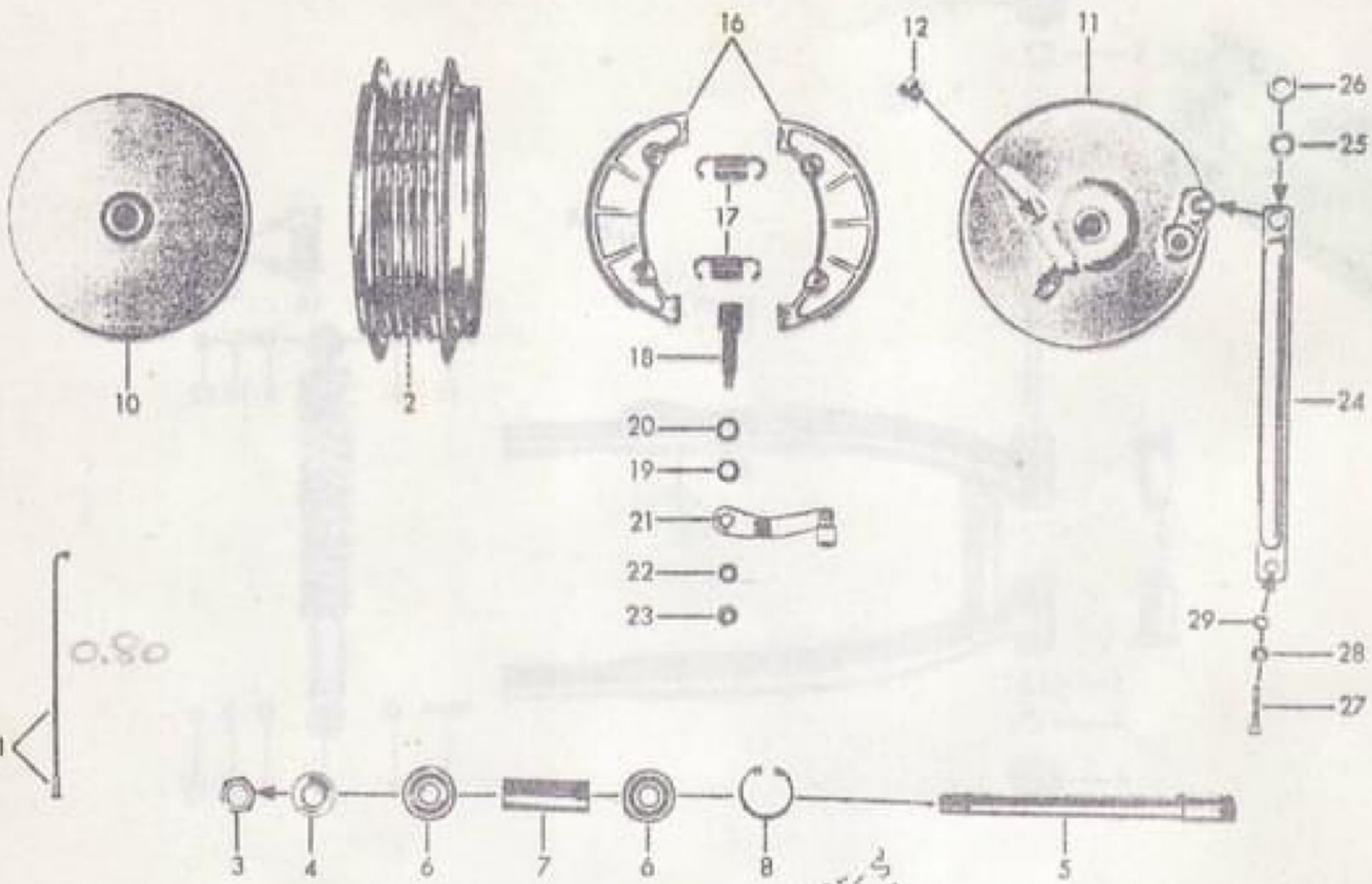
\*state colour

\*indiquer la couleur



Front wheel  
Roue AV

18.20



1 + 6302-2RS  
1 + 6202-2RS  
LEFT-3  
RIGHT-5



S = SAME AS 74-75

Fig.	Réf. / Order No.	Description	Désignation	Pce.
-	<del>520-15.373</del>	<del>Rim 1.60 A x 21</del>	Jante 1.60 A x 21	1
-	<del>520-15.189</del>	<del>Stall cord tyre 3.00-21</del>	Pneu à tringle 3.00-21	1
-	<del>520-15.190</del>	<del>Tube 3.00-21</del>	Chambre à air 3.00-21	1
-	<del>520-15.191</del>	<del>Tube andage 18-19"/27</del>	Ruban protecteur 18-19"/27	1
1	520-15.375 <i>New</i>	Inner spoke with nipple M 3,5 x 221,5/12,5	Rayon intérieur cpl. M 3,5 x 221,5/12,5	18
1	520-15.376 <i>New</i>	Outer spoke with nipple M 3,5 x 221,5/13,5	Rayon extérieur cpl. M 3,5 x 221,5/13,5	18
2	520-15.616 <i>New</i>	Hub body single	Corps de moyeu nu	1
3	DIN 934 M 14x1,5 ✓	Hexagon nut	Ecrou à six pans	1
4	DIN 125 A 15 ✓	Washer	Rondelle	1
S 5	520-15.179 ✓	Knock-out spindle $\phi$ 15	Moyeu à broche $\phi$ 15	1
S 6	DIN 625 <u>6202Z/C3</u>	Ball bearing <u>right</u> 15x35x11	Roulement à billes droit 15x35x11	1
S 6	DIN 625 <u>6302Z/C3</u>	Ball bearing <u>left</u> 15x42x13	Roulement à billes gauche 15x42x13	1
S 7	520-15.262 <del>✓</del>	Spacer tube $\phi$ 15, 58,7 mm long	Tube d'écartement $\phi$ 15, 58,7 mm length	1
8	DIN 472 35x1,5 ✓	Retaining ring	Jonc de fermeture	1
10	520-15.611 ✓	Hub cover single	Couvercle de moyeu nu	1
11	520-15.645 ✓	Brake plate single	Plaque de frein nu	1
12	DIN 7604 AM 10x1 ✓	Locking screw	Vis de serrage	1
N 16	517-15.921 <i>New</i> ✓	Brake shoe (1 pair)	Mâchoire de frein (un pair)	1
17	517-15.133 ✓	Draw spring	Ressort de traction	2
18	561-15.620 ✓	Brake spindle	Clé de frein	1
19	267-05.597 ✓	Washer	Rondelle	1
20	405-15.388 ✓	Sealing ring	Bague d'étanchéité	1
21	517-15.607 ✓	Brake lever	Levier de frein	1
22	DIN 127 B 8 ✓	Spring washer	Rondelle à ressort	1
23	DIN 936 M 8x1 ✓	Hexagon nut	Ecrou à six pans	1
24	520-15.177 ✓	Strip	Ruban de fixation	1
25	DIN 127 B 10 ✓	Spring washer	Rondelle à ressort	1
26	DIN 934 M 10 ✓	Hexagon nut	Ecrou à six pans	1
27	DIN 933 M 6x30 ✓	Hexagon bolt	Boulon à six pans	1
28	DIN 125 A 6,4 ✓	Washer	Rondelle	1
29	517-22.111 ✓	Locking nut M 6	Ecrou de retenue M 6	1



Rear wheel, chain  
Roue AR, chaîne

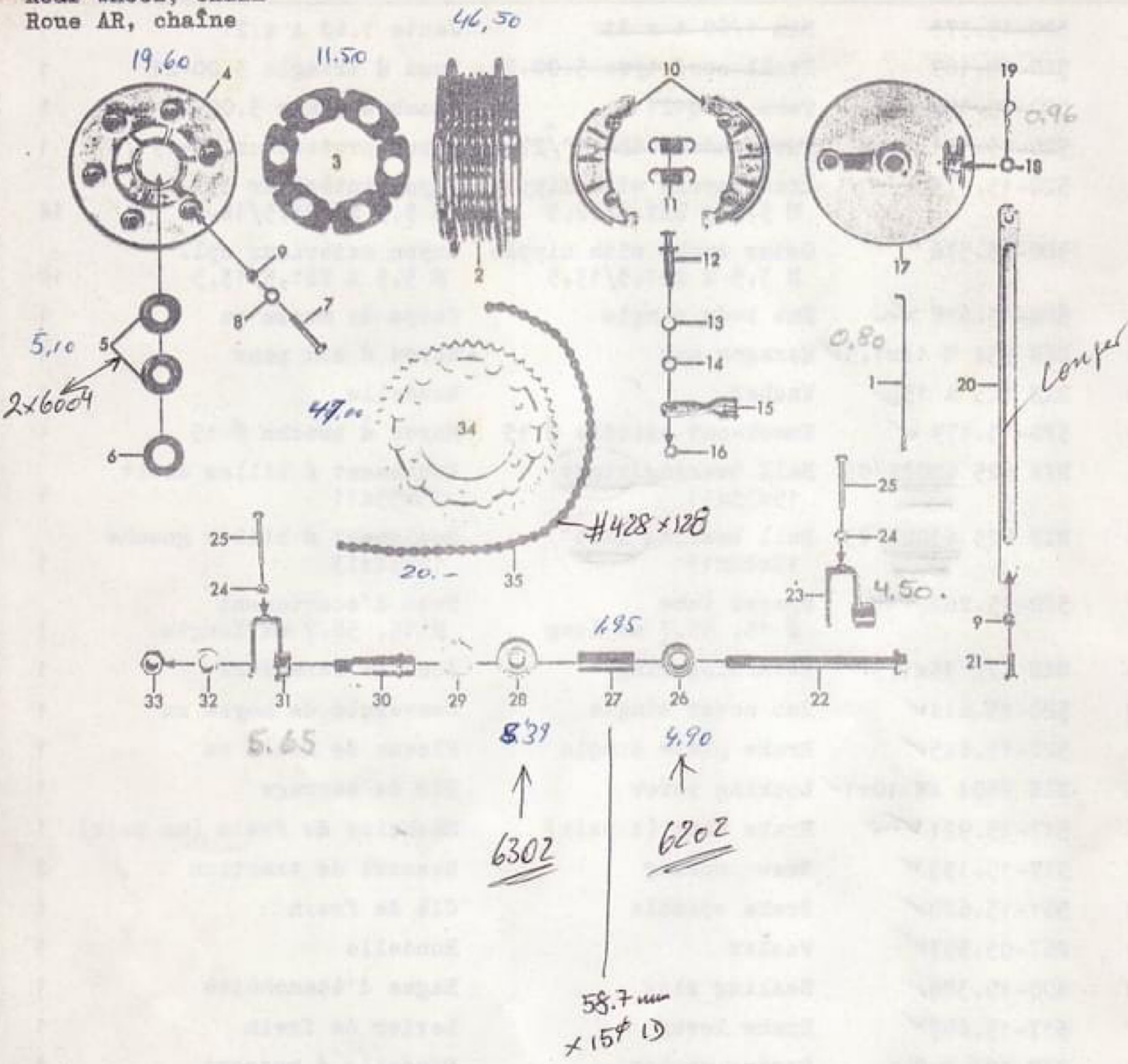




Fig.	Réf. / Order No.	Description	Désignation	Pce.	
-	<del>520-15.374</del>	<del>Rim 1.85 B 18</del>	Jante 1.85 B x 18	1	
-	<del>520-15.263</del>	<del>Steel cord tyre 3.75-18</del>	Pneu à tringle 3.75-18	1	
-	<del>521-15.107</del>	<del>Tube E 18</del>	Chambre à air E 18	1	
-	<del>520-15.701</del>	<del>Tyre holder</del>	Support pneu AR	1	
S	1	520-15.207	Inner spoke with nipple M 3,5 x 157,5/12,5	Rayon intérieur opl. M 3,5 x 157,5/12,5	18
S	1	520-15.208	Outer spoke with nipple M 3,5 x 157,5/13,5	Rayon extérieur opl. M 3,5 x 157,5/13,5	18
N	2	520-15.616	Hub body single	Corps de moyeu nu	1
N	3	520-15.235	Cush drive	Entraîneur nu	1
N	4	520-15.231	Hub flange single	Manchon à bride nu	1
N	5	DIN 625 6004 Z	Ball bearing 20x42x12	Roulement à billes 20x42x12	2
S	6	520-15.216	Shaft seal 25x42x6/1	Joint d'arbre 25x42x6/1	1
S	7	DIN 931 M8x45	Hexagon bolt	Boulon à six pans	6
S	8	DIN 137 B 8	Spring washer	Rondelle à ressort	6
S	9	561-17.111	Locking nut M 8	Ecrou de retenue M 8	7
N	10	517-15.921 <i>New</i>	Brake shoe (1 pair)	Mâchoire de frein (un pair)	1
S	11	517-15.133	Draw spring	Ressort de traction	2
S	12	520-15.608	Brake spindle	Clé de frein	1
S	13	267-05.597	Washer	Rondelle	1
S	14	405-15.388	Sealing ring	Bague d'étanchéité	1
S	15	520-15.632	Brake lever	Levier de frein	1
S	16	DIN 936 M 8x1	Hexagon nut	Ecrou à six pans	1
S	17	520-15.644	Brake plate single	Plaque de frein nu	1
S	18	DIN 125 A 8,4	Washer	Rondelle	1
S	19	520-15.150	Spring clip	Etrier de ressort	1
N	20	520-15.658	Strip / <i>LONGER</i>	Ruban de fixation	1
S	21	DIN 933 M 8x22	Hexagon bolt	Boulon à six pans	1
S	22	520-15.206	Knock-out spindle $\phi$ 15	Moyeu à broche $\phi$ 15	1
S	23	520-15.614	Chain tensioner right	Tendeur de chaîne droit	1
S	24	DIN 934 M 7	Hexagon nut	Ecrou à six pans	2
S	25	DIN 933 M 7x50	Hexagon bolt	Boulon à six pans	2
S	26	DIN 625 6202Z/C3	Ball bearing right 15x35x11	Roulement à billes droit 15x35x11	1
S	27	520-15.262	Spacer tube $\phi$ 15, 58,7 mm long	Tube d'écartement $\phi$ 15 $\phi$ 15, 58,7 mm length	1
S	28	DIN 625 6302Z/C3	Ball bearing left 15x42x13 mm	Roulement à billes gauche 15x42x13 mm	1
S	29	DIN 472 35x1,5	Retaining ring	Jonc d'arrêt	1
S	30	520-15.209	Retaining bush	Douille de retenue	1
S	31	520-15.613	Chain tensioner left	Tendeur de chaîne gauche	1
S	32	DIN 125 A 15	Washer	Rondelle	1
S	33	433-15.131	Nut	Ecrou	1
N	34	520-15.260	Chain sprocket 60 teeth <i>MX</i>	Roue à chaîne 60 dents	1
N	35	520-18.674 <i>New</i>	Chain with lock 1/2"x5/16", 126 links <i>MX ONLY longer</i>	Chaîne avec serrure 1/2"x5/16", 126 maillons	1



Fig.	Réf. / Order No.	Description	Désignation	Pce.
1	520-13.616	Handlebar	Guidon	1
2	520-13.146	Mounting bracket top	Collier de guidon haut	2
3	520-13.147	Mounting bracket bottom	Collier de guidon bas	2
4	DIN 912 M 8x40	Hexagon bolt	Vis cylindrique	2
5	DIN 933 M 7x35	Hexagon bolt	Boulon à six pans	4
-	DIN 125 A 8,4	Washer	Rondelle	4
6	561-17.111	Locking nut M 8	Ecrou de blocage M 8	2
7	510-17.727	Brake lever cpl. right	Levier de frein cpl.	1
8	510-17.726	Clutch lever cpl. left	Levier d'embrayage cpl.	1
9	520-17.909	Joint	Pièce articulée	1
10	520-17.910	Brake lever single	Levier de main gauche	1
11	520-17.911	Clutch lever single	Levier de main droit	1
12	520-17.912	Lever screw	Vis de levier	2
13	520-17.913	Locking nut M 6	Ecrou de blocage M 6	2
14	520-17.914	Cover	Couvercle	2
16	520-17.916	Adjuster screw	Vis de réglage p. câbles	2
17	519-17.906	Bellow	Soufflet en caoutchouc	2
18	520-17.917	Protecting cap	Capot	2
19	520-17.918	Support for soldered nipple	Support du nipple brasé	2
20	520-17.718	Throttle twist grip cpl.	Poignée de gaz cpl.	1
21	520-17.919	Grip tube cpl.	Tube de poignée	1
22	520-17.921	Housing cpl.	Corps cpl.	1
23	520-17.920	Grip cover	Caoutchouc de poignée	1
24	400-17.912	Oval-head screw	Vis à tête lentiforme	1
25	520-17.922	Knerled screw with compression spring	Vis moletée avec ressort de compression	1
26	520-17.923	Protecting cap	Capot	1
27	516-17.705	Fixed grip left	Poignée fixe gauche	1
--	520-17.620	Bowden cable for brake A 1,6 x 1245 mm	Câble de frein cpl. A 1,6 x 1245 mm	1
28	428-17.715	Adjuster screw	Vis de réglage pour câble	1
--	520-17.630	Bowden cable for clutch A 1,6 x 1150 mm	Câble d'embrayage cpl. A 1,6 x 1150 mm	1
29	515-17.715	Adjuster screw	Vis de réglage pour câble	1
--	520-17.638	Bowden cable for throttle A1,6x1139 mm	Câble de gaz cpl. A 1,6 x 1139 mm	1
30	428-17.635	Plastic oiler	Graisneur en plastique	4
--	520-17.637	Starter cable cpl. A 1,6 x 1007 mm	Câble de démarrage cpl. A 1,6 x 1007 mm	1
31	520-17.717	Starter lever cpl.	Levier de démarrage cpl.	1
32	685-36.187	Retaining clip	Crampe d'attache	4



Fairings, strap  
Garde-boue, étrier de retenue

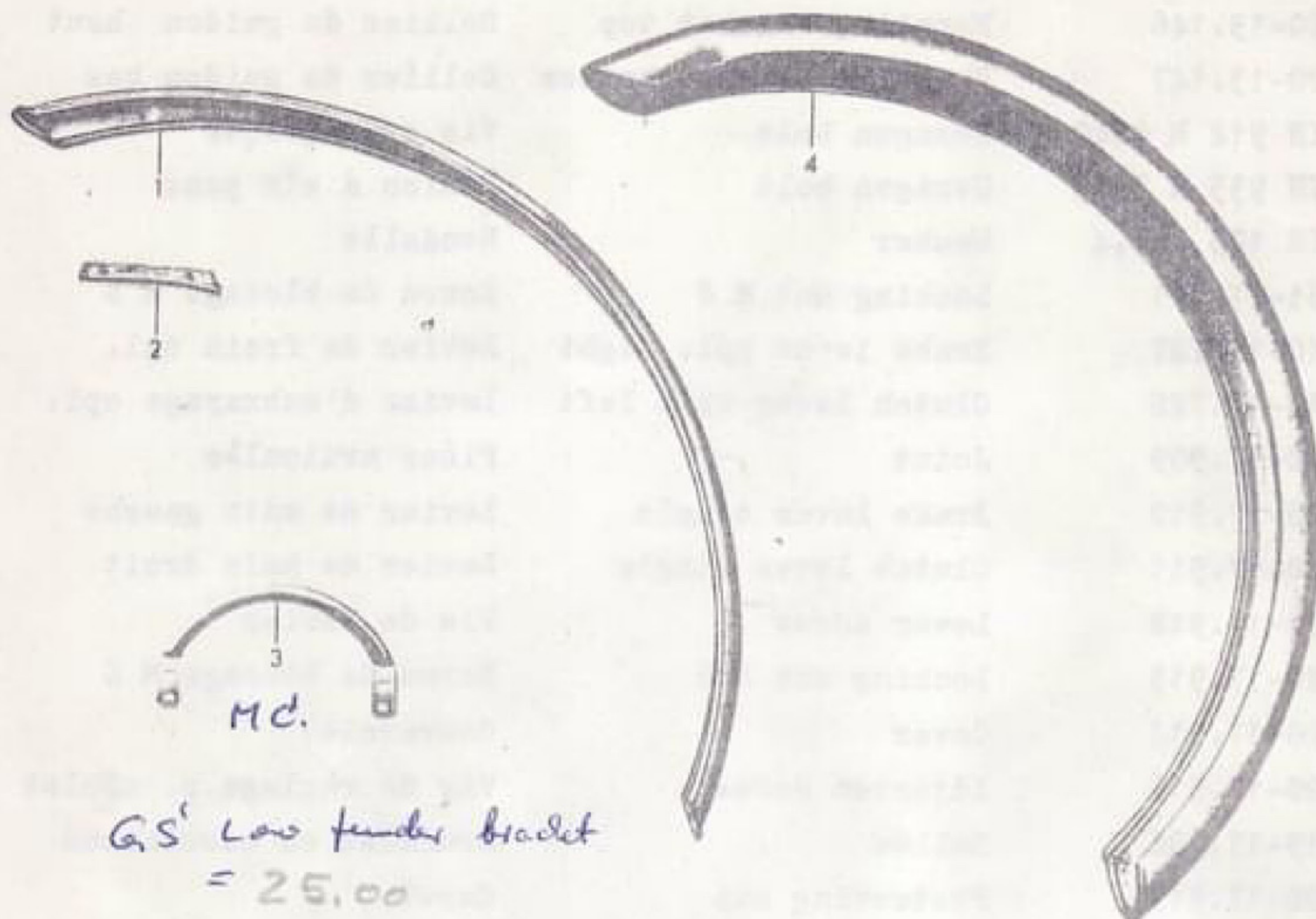


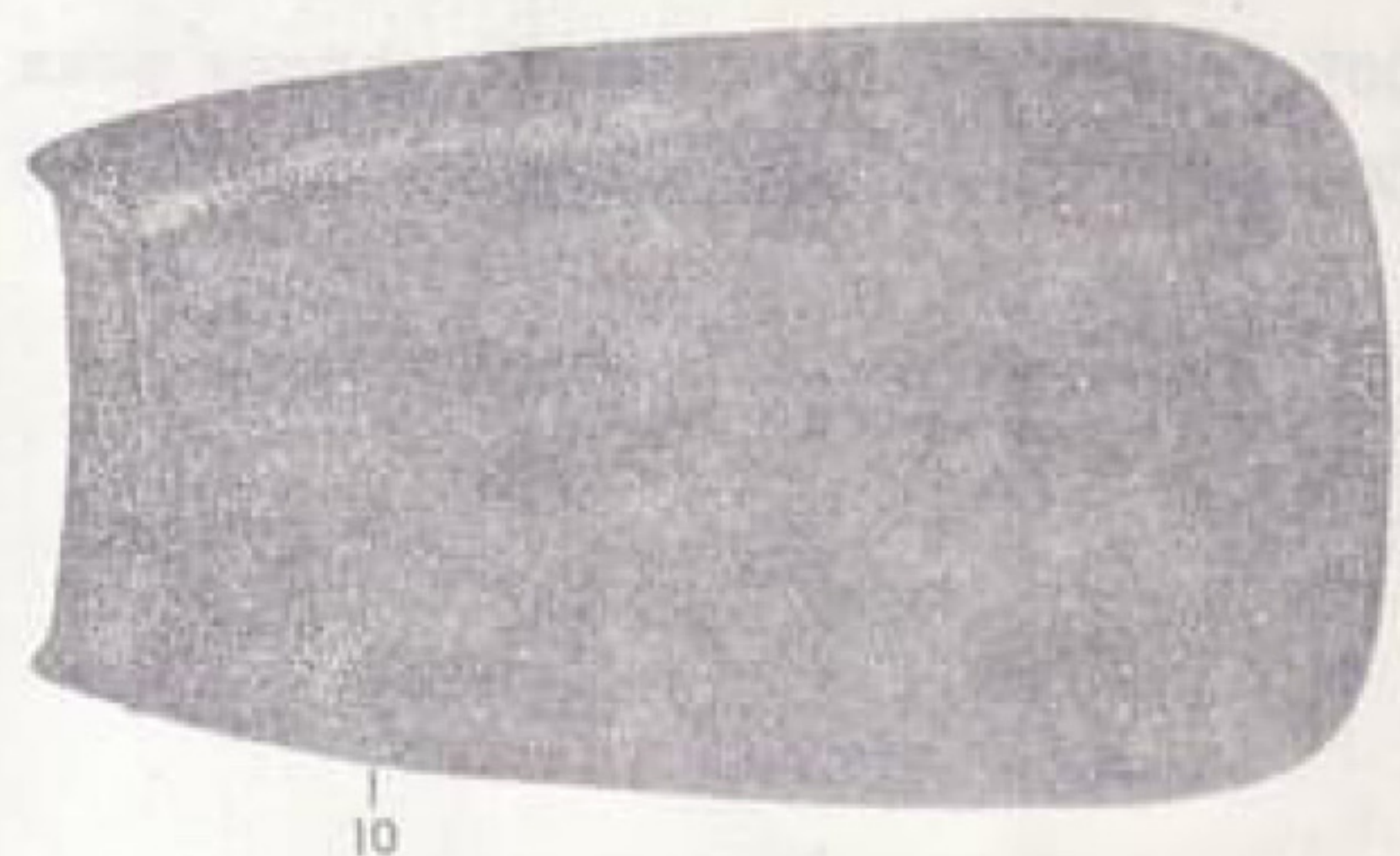
Fig.	Réf. / Order No.	Description	Désignation	Pce.
1	520-19.171	*Front wheel mud guard plastic	*Garde-boue AV plastique	1
2	520-19.173	Mounting bracket top	Etrier de retenue haut	1
3	520-19.154	Mounting bracket bottom	Etrier de retenue bas	1
4	520-19.172	*Rear wheel mud guard plastic	*Garde-boue AR plastique	1
-	520-19.163	Angle, without cable sleeve	Angle sans douille de câble	1
-	M 1806 z 59	Cable sleeve $\phi$ , 7,8x16	Douille de câble $\phi$ 7,8x16	2
-	517-21.114	Rubber washer 6,5x20x3,5	Rondelle en caoutchouc	4
-	1301 z 1019	Washer 6,2x22x1	Rondelle 6,2x22x1	3
-	517-22.111	Locking nut M 6	Ecrou de blocage M 6	6
-	520-19.151	Plastic plate 400 mm long, 1 mm tick	Plaque de motières synthétiques 400 longueur	1
-	423-10.313	Washer 6,4x22x2,5	Rondelle 6,4x22x2,5	1
-	DIN 933 M 6x16	Hexagon bolt	Boulon à six pans	6
-	DIN 933 M 6x18	Hexagon bolt	Boulon à six pans	6
-	DIN 9021 A 6,4	Washer	Rondelle	7
-	DIN 6797 A 6,4	Thoothed washer	Rondelle dentée	1
-	DIN 934 M 6	Hexagon nut	Ecrou à six pans	8

\*state colour

\*indiquer la couleur



Fuel tank, bench seat, tool kit  
 Réservoir, siège, outillage



10

Fig. Réf. / Order No.	Description	Désignation	Pce.
N 1 520-20.721 <i>New</i>	*Fuel tank without fuel tap	*Réservoir à carburant cpl. sans robinet d'essence	1
S 2 432-20.610 ✓	Tank cap	Bouchon de réservoir	1
N 3 517-20.142	Plaque	Plaquette	2
N 4 521-20.212 ✓	Plaque "ZÜNDAPP"	Plaquette "ZÜNDAPP"	2
S 5 434-20.703	Fuel tap cpl.	Robinet d'essence cpl.	1
- DIN 73379	Fuel tube plastic A5x9x290 mm	Tuyaux de carburant A 5 x 9 x 290 mm	1
6 520-20.145 <i>Rubber</i>	Bush 11,5x20x22	Douille 11,5x20x22	2
7 520-20.167	Bush 8,2 ø	Douille ø 8,2	2
- DIN 931 M 8x40	Hexagon bolt	Boulon à six pans	2
8 520-10.288	Swing suspension buffer	Silent bloc	1
9 520-20.179	Bush 8,6x22x15	Douille 8,6x22x15	1
- DIN 551 M 8x35	Pin	Goupille	1
- 520-20.705	Tool kit	Jeu d'outils	1
- 520-20.619	Box spanner SW 22 ( <i>Tool</i> )	Clé à douille SW 22	1
S 10 520-21.623 ✓	Bench seat	Siège	1

\*state colour

\*indiquer la couleur



Tin repair varnish, illustration of motorcycle  
 Vernis pour réparation, illustration de la moto

1/8 kilo tin repair varnish

Order No.

- 005-02.021 = chrome coloured for frame  
 005-02.060 = racing red for fairings

1/8 kilo boîte vernis pour réparation

Réf. no.

- 005-02.021 = couleur de chrome pour cadre  
 005-02.060 = rouge racing pour garde-boue

For all paint-finished parts, always add colour code number, listed on the colour sample chart, after the Order No. (see order example below). Note that such parts will not be supplied unless colour code number is quoted.

Order No.	Number of parts	Method of Despatch
284-02.727	2 Cylinder	
517-10.903/52	1 (52) frame orange „speed“	
005-02.052	1 1/8 kilo tin repair varnish	

Lorsqu'il s'agit de pièces peintes, il est indispensable que vous nous indiquiez le numéro d'index de couleur. Si la couleur n'est pas mentionnée, la livraison de la pièce est impossible. Vous trouverez le numéro d'index de couleur sur la planche de échantillons de couleur; il vous faudra l'inscrire à la suite du numéro de commande (voir l'exemple de commande).

No. de commande	Nbre. de pièce	Mode d'expédition
284-02.727	2 Cylindre	
517-10.903/52	1 (52) cadre orange „speed“	
005-02.052	1 1/8 kilo boîte vernis pour réparation	

ZUNDAPP MC 125

